

Beispiel für Geschützte Landschaftsbestandteile (gLBs) aus andern Bundesländern, die optisch nicht abgrenzbar sind von ihrer Umgebung und die tw. auch nutzungsfrei sind:

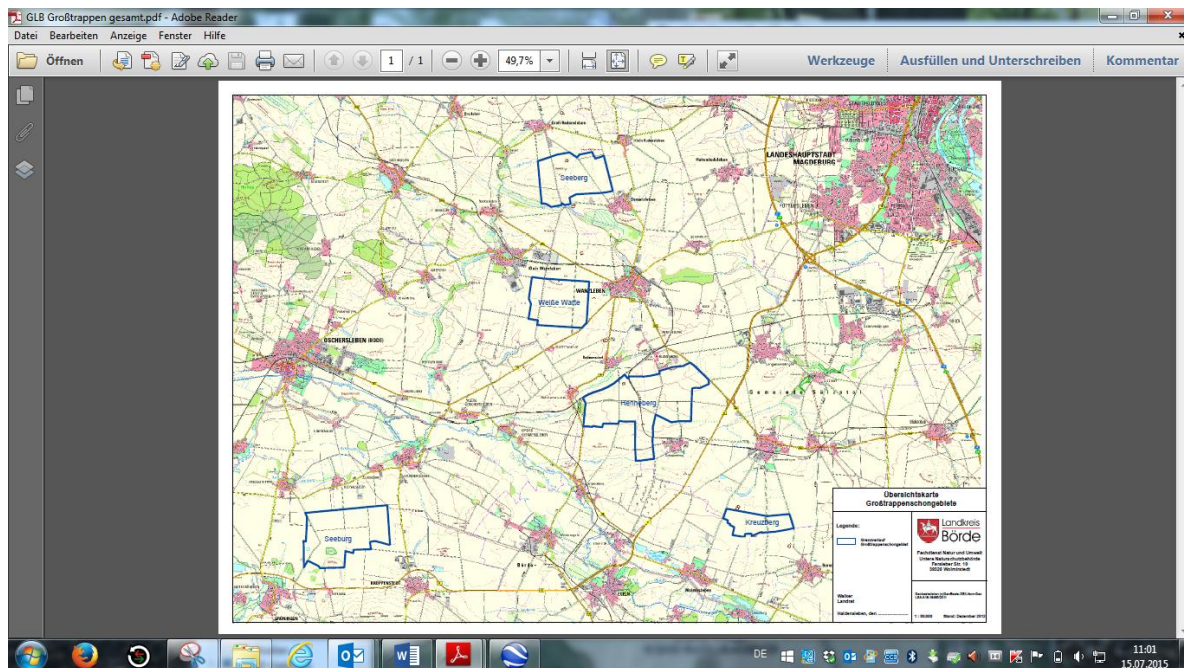
Sachsen - Anhalt

Großflächige gLBs: 5 Großstrappenschongebiete, Lkr. Börde, nordwestlich von Magdeburg

1. Henneberg: 1.079 ha
2. Seeburg: 742 ha
3. Seeberg: 559 ha
4. Weiße Warte: 499 ha
5. Kreuzberg: 232 ha

Nach dem GeoFachDatenServer des Landes Sachsen-Anhalt verlaufen die Grenzen in allen fünf o.g. Schutzgebieten mitten durch die Feldflur. In allen fünf Schutzgebieten verlaufen die Grenzen sogar mitten durch einzelne Grundstücke, die eine eigene Wirtschaftseinheit darstellen, wie man auf dem Luftbild erkennen kann. Ein optisch begründeter Grenzverlauf ist nicht gegeben. Die Schutzgebiete Kreuzberg und Henneberg verlaufen an ihrer Südgrenze entlang der Landkreisgrenze.

<http://www.geofachdatenserver.de/de/schutzgebiete-sachsen-anhalt.html>



http://www.geofachdatenserver.de/de/schutzgebiete-sachsen-anhalt.html

Sachsen-Anhalt Schutzgebi...

Datei Bearbeiten Ansicht Favoriten Extras ?

ÜBERSICHT **GEOFACHDATEN** GEODIENSTE VIEWER VERFAHREN PROJEKTE

Startseite » Geofachdaten » Sachsen-Anhalt Schutzgebiete

zurück

Sachsen-Anhalt Schutzgebiete

Die folgende Hintergrundkarte wird bereitgestellt durch das BKG. Die Geofachdaten sind in den Metadaten unterhalb des Kartenviewers beschrieben. Der Kartenviewer zeigt nur einen ersten Eindruck der Karten abzurufen, zusammenzustellen, zu drucken usw.

- Naturschutzgebiete
 - Naturschutzgebiet
- Naturparke
 - Naturpark
- Nationalparke
 - Nationalpark
- Vogelschutzgebiete
 - Vogelschutzgebiet
- RAMSAR-Feuchtgebiete
 - Ramsar-Feuchtgebiete
- Flächennaturdenkmale (FND)
 - Flächennaturdenkmale
- Flächenhafte Naturdenkmale (NDF)
 - Flächennaturdenkmale
- Geschützte Landschaftsteile
 - Geschützte Landschaftsteile
- Geschützte Parke
 - Geschützte Parke

javascript:history.back()

Geofachdatenserver: Landkreisgrenze lila

http://www.geofachdatenserver.de/de/schutzgebiete-sachsen-anhalt.html

Sachsen-Anhalt Schutzgebi...

Vorgeschlagene Sites

Die folgende Hintergrundkarte wird bereitgestellt durch das BKG. Die Geofachdaten sind in den Metadaten unterhalb des Kartenviewers beschrieben. Der Kartenviewer zeigt nur einen ersten Eindruck der Karten abzurufen, zusammenzustellen, zu drucken usw.

- Naturschutzgebiete
 - Naturschutzgebiet
- Naturparke
 - Naturpark
- Nationalparke
 - Nationalpark
- Vogelschutzgebiete
 - Vogelschutzgebiet
- RAMSAR-Feuchtgebiete
 - Ramsar-Feuchtgebiete
- Flächennaturdenkmale (FND)
 - Flächennaturdenkmale
- Flächenhafte Naturdenkmale (NDF)
 - Flächennaturdenkmale
- Geschützte Landschaftsteile
 - Geschützte Landschaftsteile
- Geschützte Parke
 - Geschützte Parke
- DOP 2009 RGB

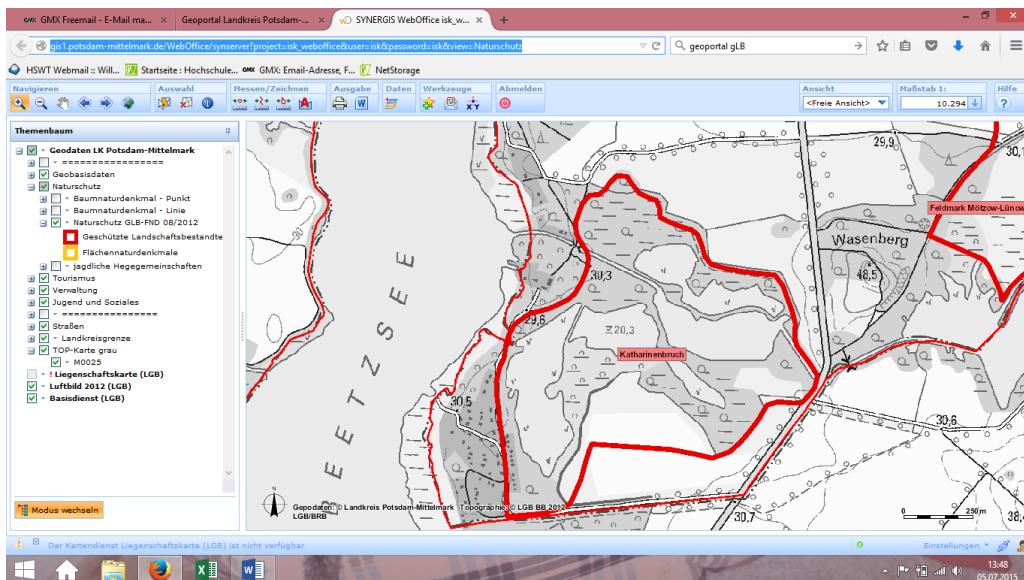
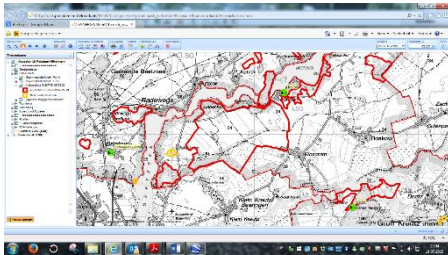
75%

14:54 16.07.2015

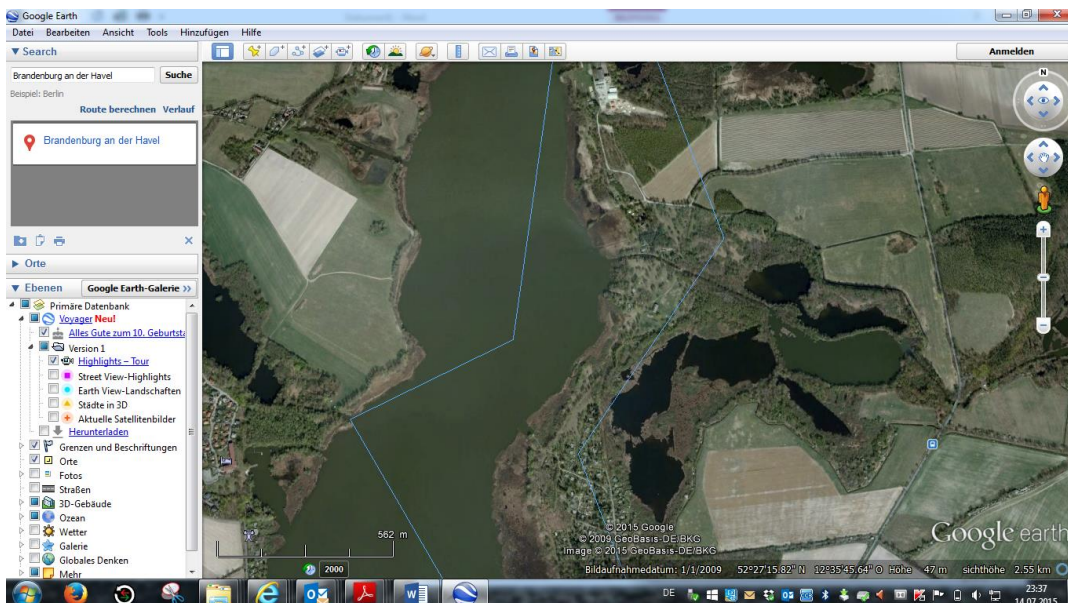
Brandenburg

1. **GLB „Katharinenbruch“**, Lkr. Potsdam-Mittelmark, endet an der Landkreisgrenze, südliche Grenze verläuft quer durch Ackerland

http://gis1.potsdam-mittelmark.de/WebOffice/synserver?project=isk_weboffice&user=isk&password=isk&view=Naturschutz
Z

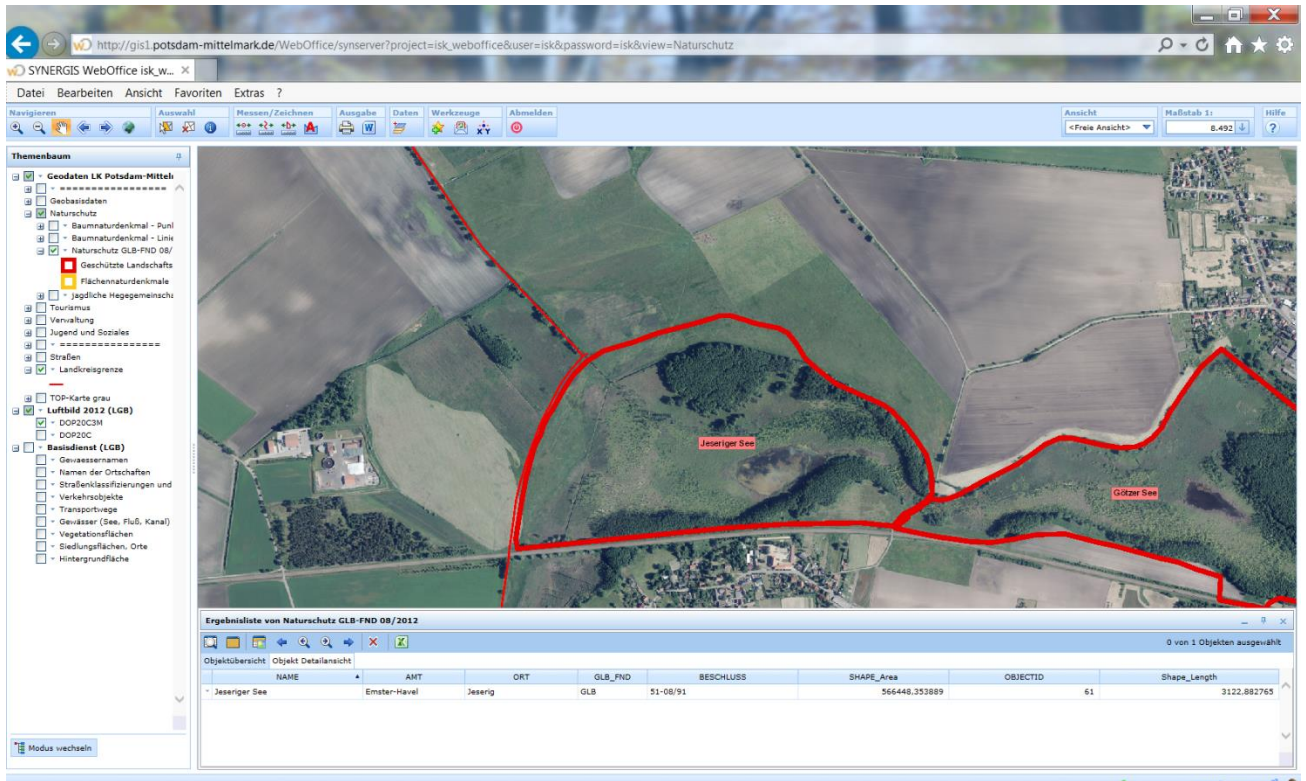


Google earth: südliche Abgrenzung verläuft mitten durch Ackerland

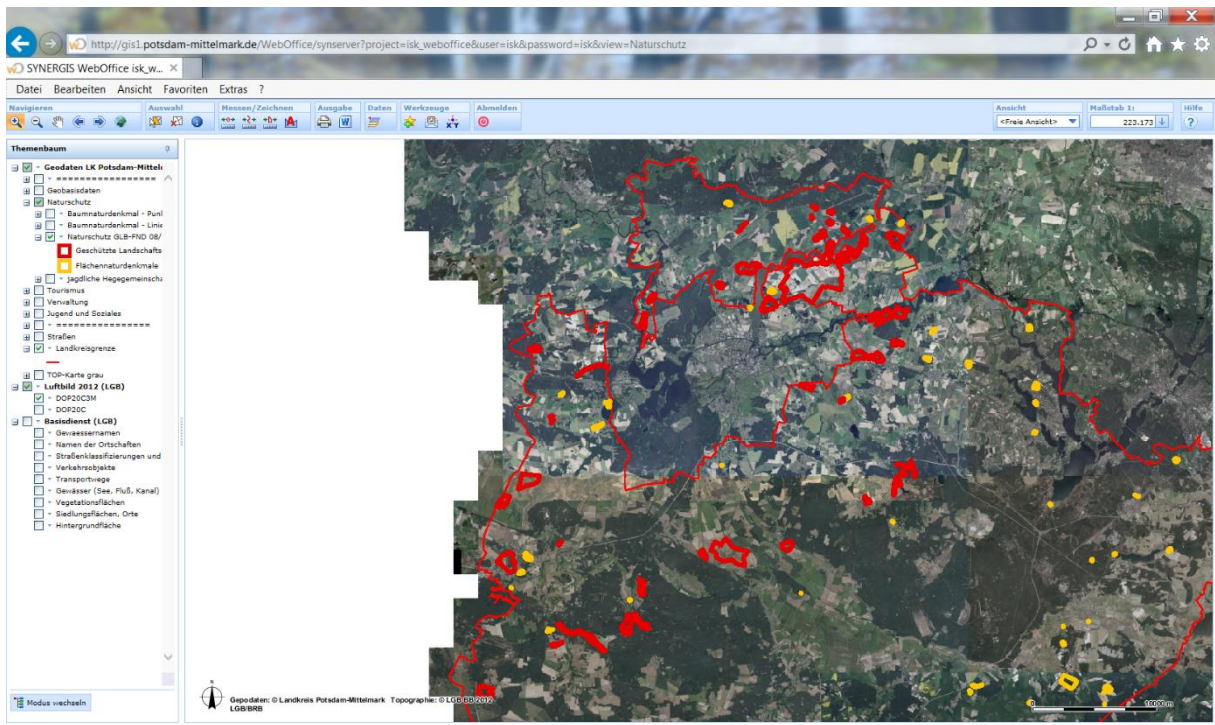


2. **GLB „Jeseriger See“**, Lkr. Potsdam-Mittelmark verläuft mitten durch Grünland und endet im Westen mit Landkreisgrenze

http://gis1.potsdam-mittelmark.de/WebOffice/synserver?project=isk_weboffice&user=isk&password=isk&view=Naturschutz



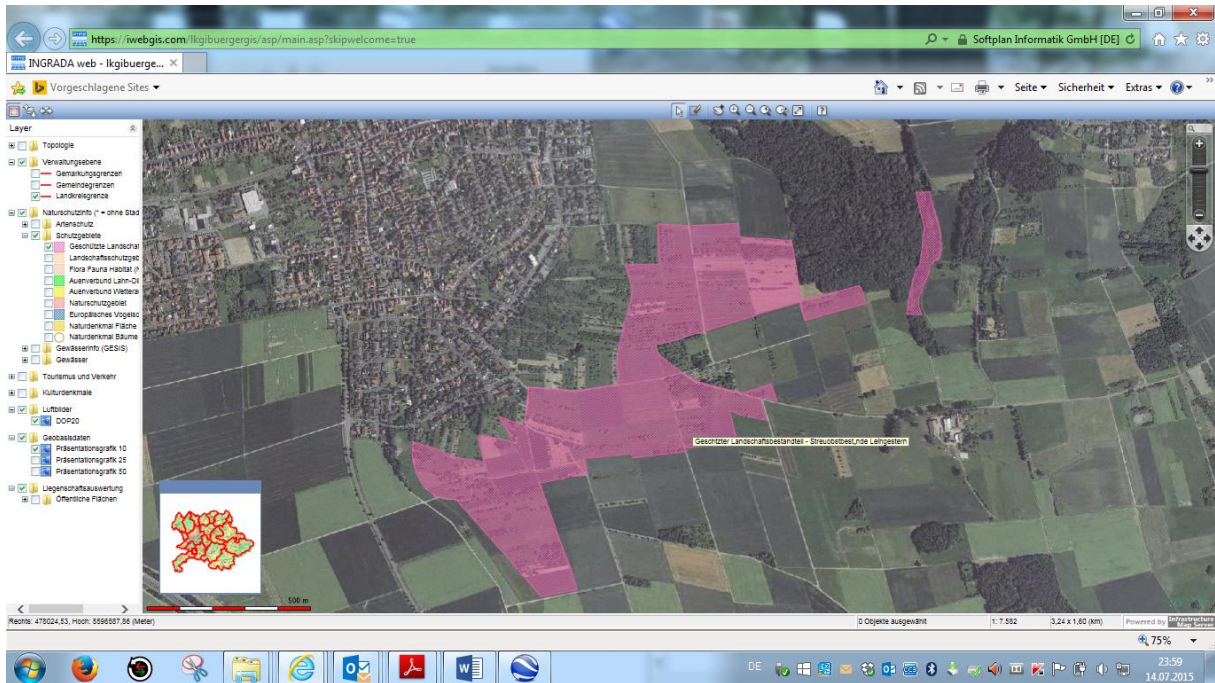
Insgesamt gibt es im Landkreis Potsdam-Mittelmark viele flächige GLBs auf, s. Luftbild unten, dick rot umrandete Gebiete, die auch Flächen von deutlich über 100 Hektar erreichen.



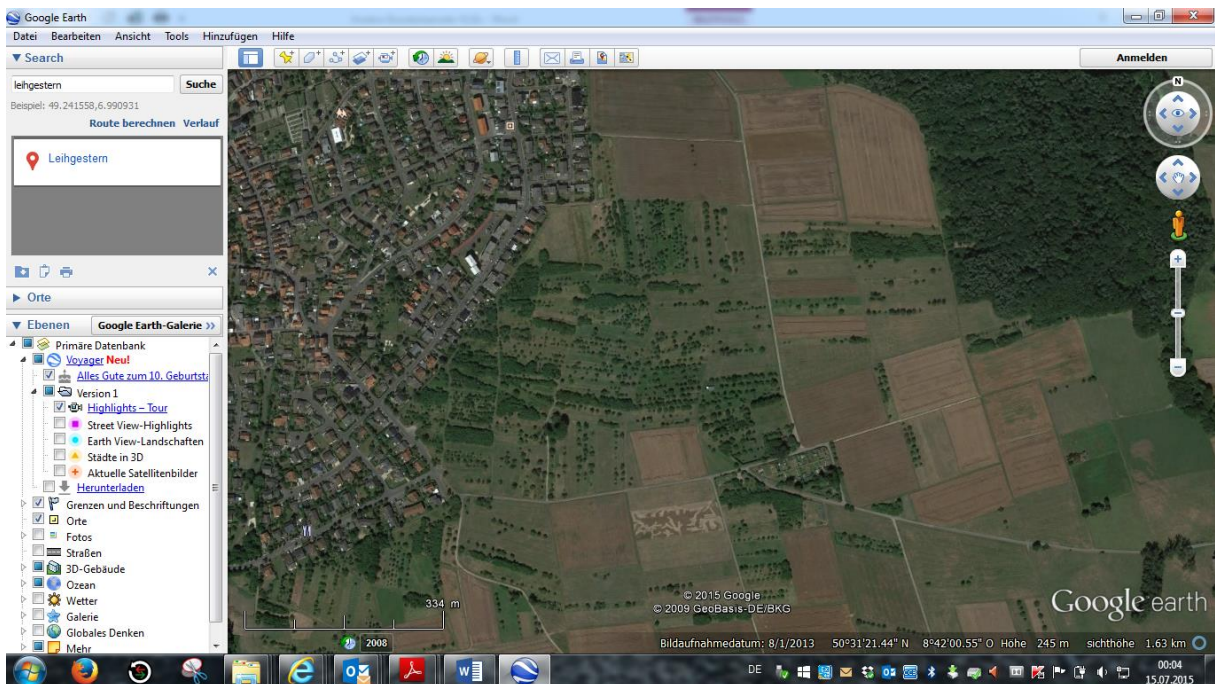
Hessen

GLB „Streuobstbestände Leihgestern“, Lkr. Gießen, nahe Leihgestern, Watzenborn-Steinberg

<https://iwebgis.com/lkgibuergergis/asp/main.asp?skipwelcome=true> (BürgerGIS)



Google earth: Grenze verläuft offensichtlich quer durch die Bestände

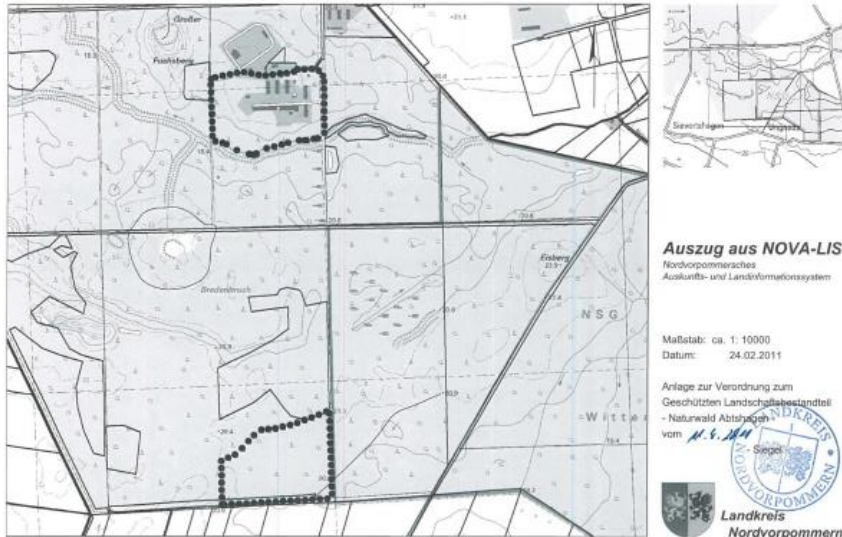


Mecklenburg-Vorpommern

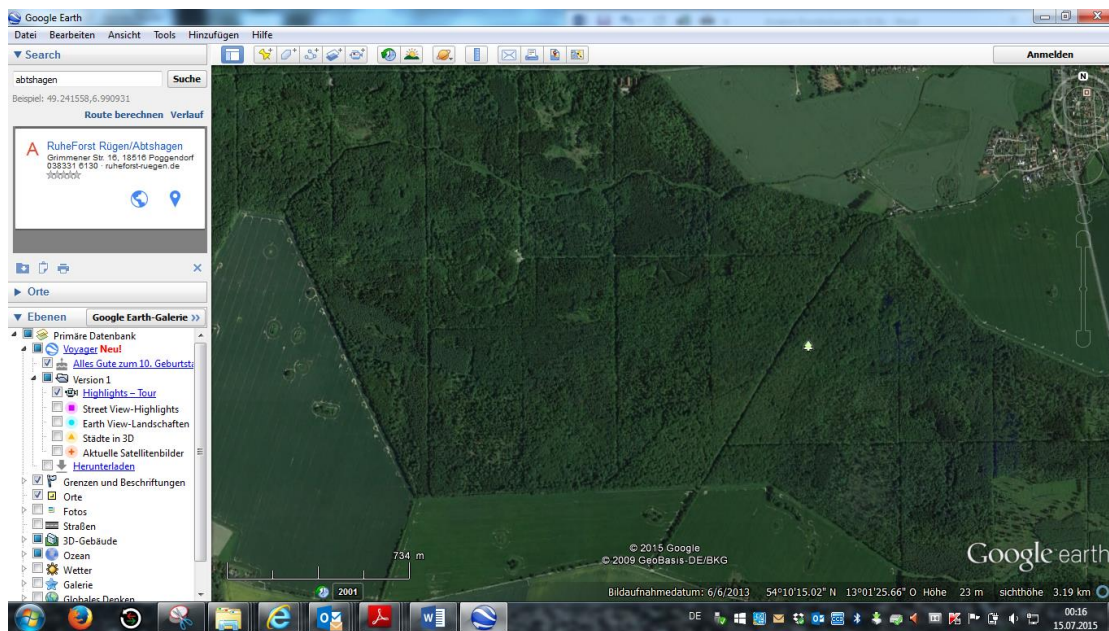
1. GLB „Naturwald Abtshagen“, Lkr. Nordvorpommern

http://www.lk-vr.de/media/custom/2151_499_1.PDF?1359026528

Quelle: Karte der Schutzgebietsverordnung

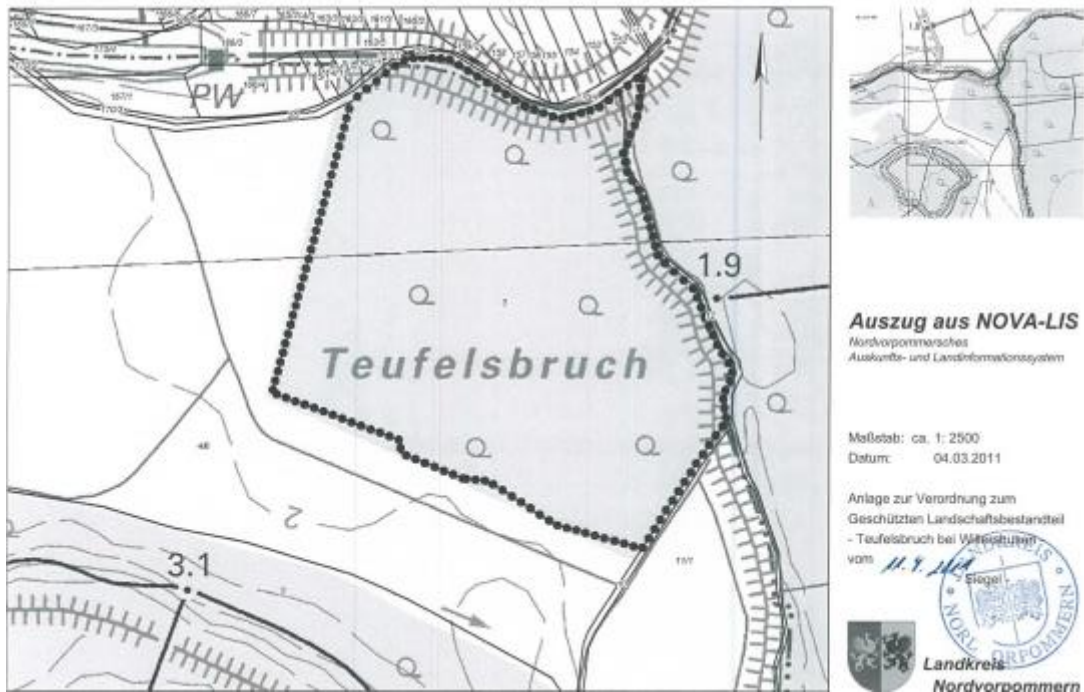


Google earth:

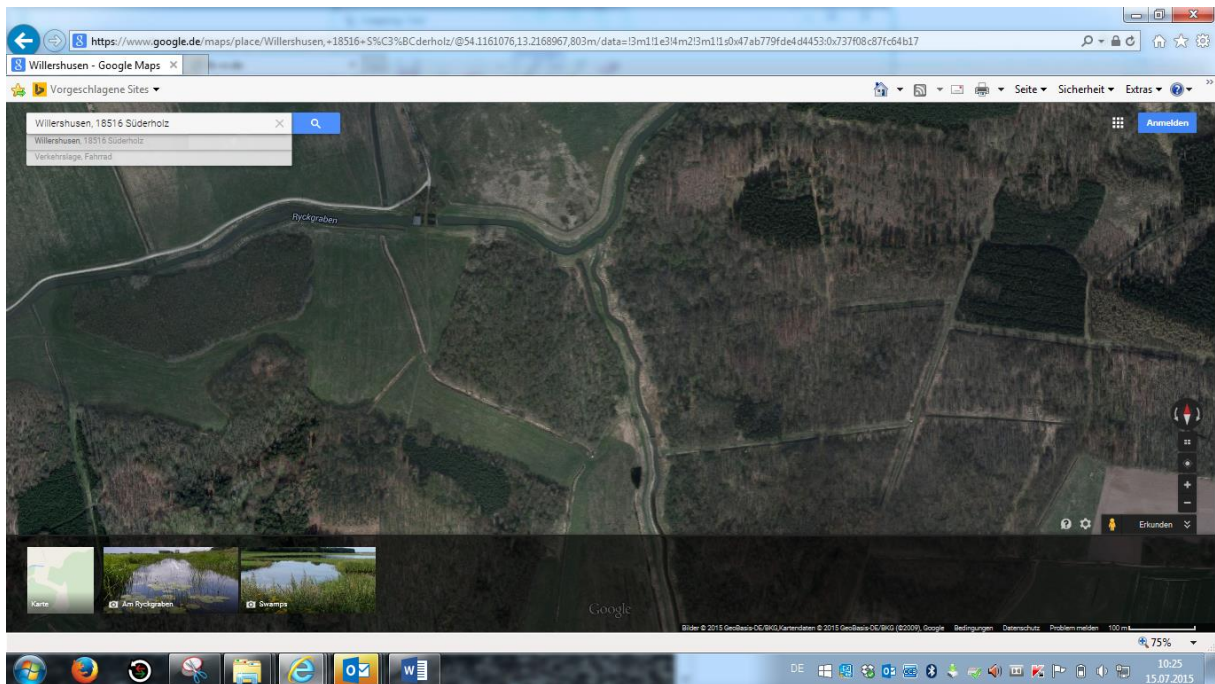


2. **GLB „Teufelsbruch bei Willershusen“**, MVP, Lkr. Nordvorpommern, nördlich von Willershusen bei Süderholz.

http://www.lk-vr.de/media/custom/2151_497_1.PDF?1359026334

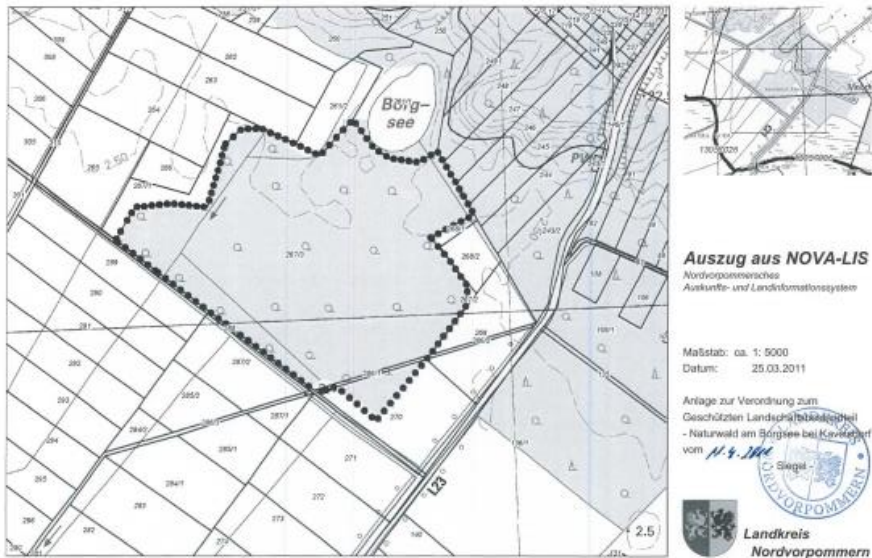


Google earth:

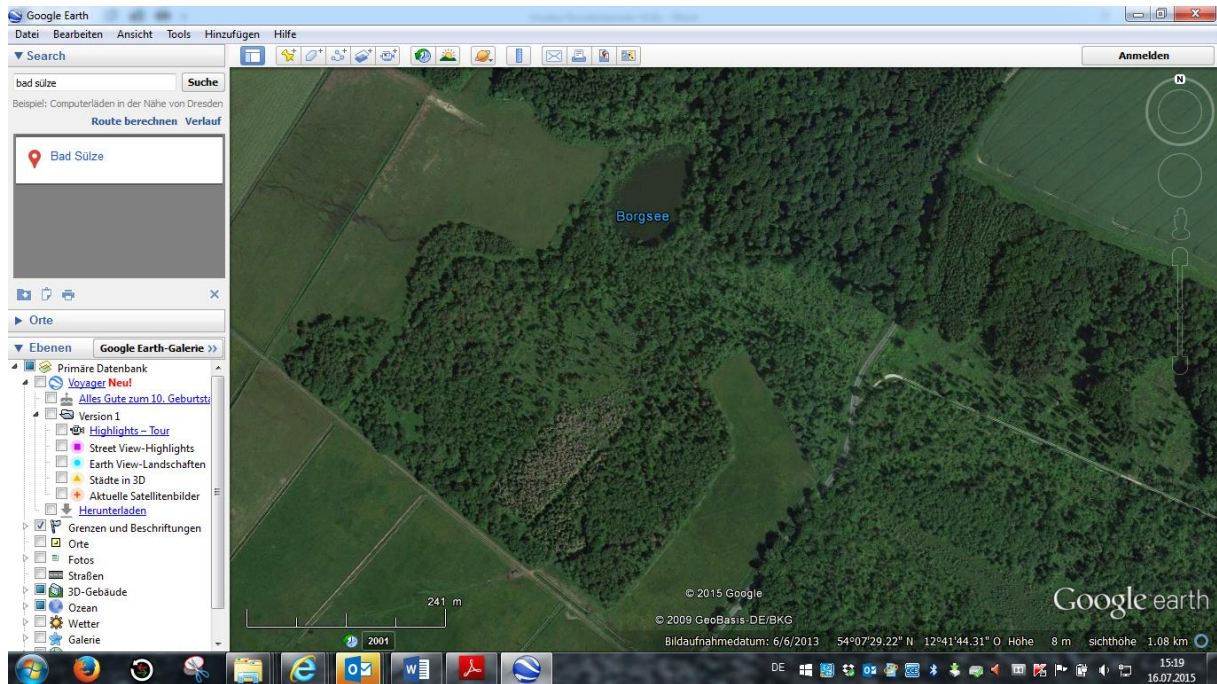


3. **GLB „Naturwald am Borgsee bei Kavelisdorf“**, Lkr. Nordvorpommern, am Rand des Recknitztals südlich von Kavelisdorf, nördlich von Bad Sülze

Quelle: Karte der Schutzgebietsverordnung



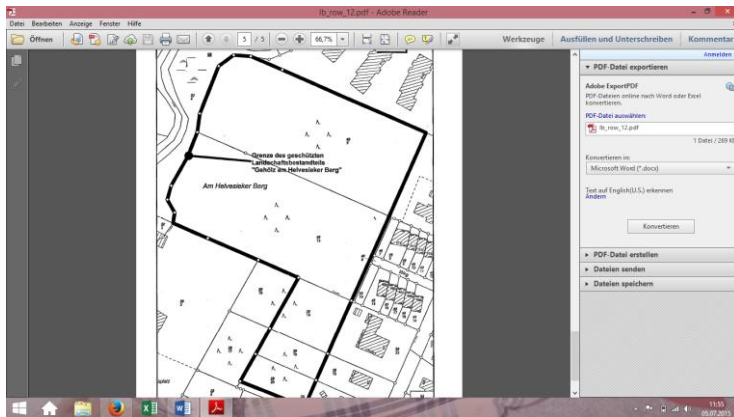
Google earth: die nordöstliche Grenze verläuft optisch nicht abgrenzbar mitten durch ein Waldgebiet



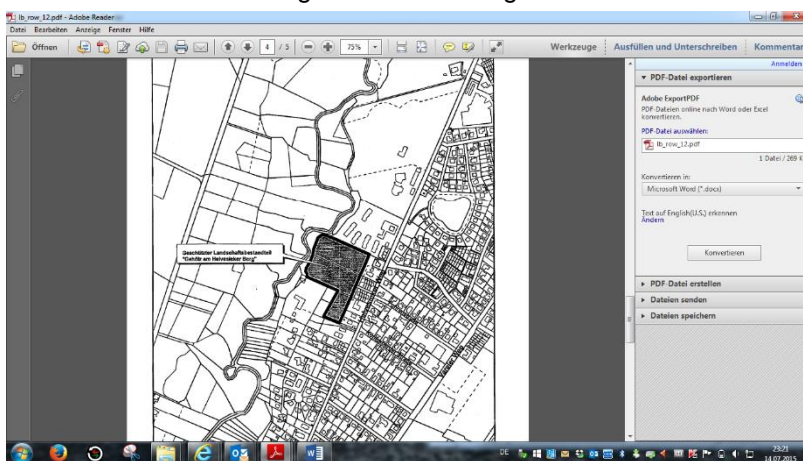
Niedersachsen

GLB „Gehölz am Helvesieker Berg“, Lkr. Rotenburg (Wümme), bei Scheeßel

http://www.lk-row.de/city_info/webaccessibility/index.cfm?region_id=160&waid=268&item_id=849955&link_id=150190001&fsize=1&contrast=0



Quelle: Karte der Schutzgebietsverordnung



Google earth: die südwestliche Grenze verläuft in Google earth optisch nicht abgrenzbar durch ein Waldgebiet.

