



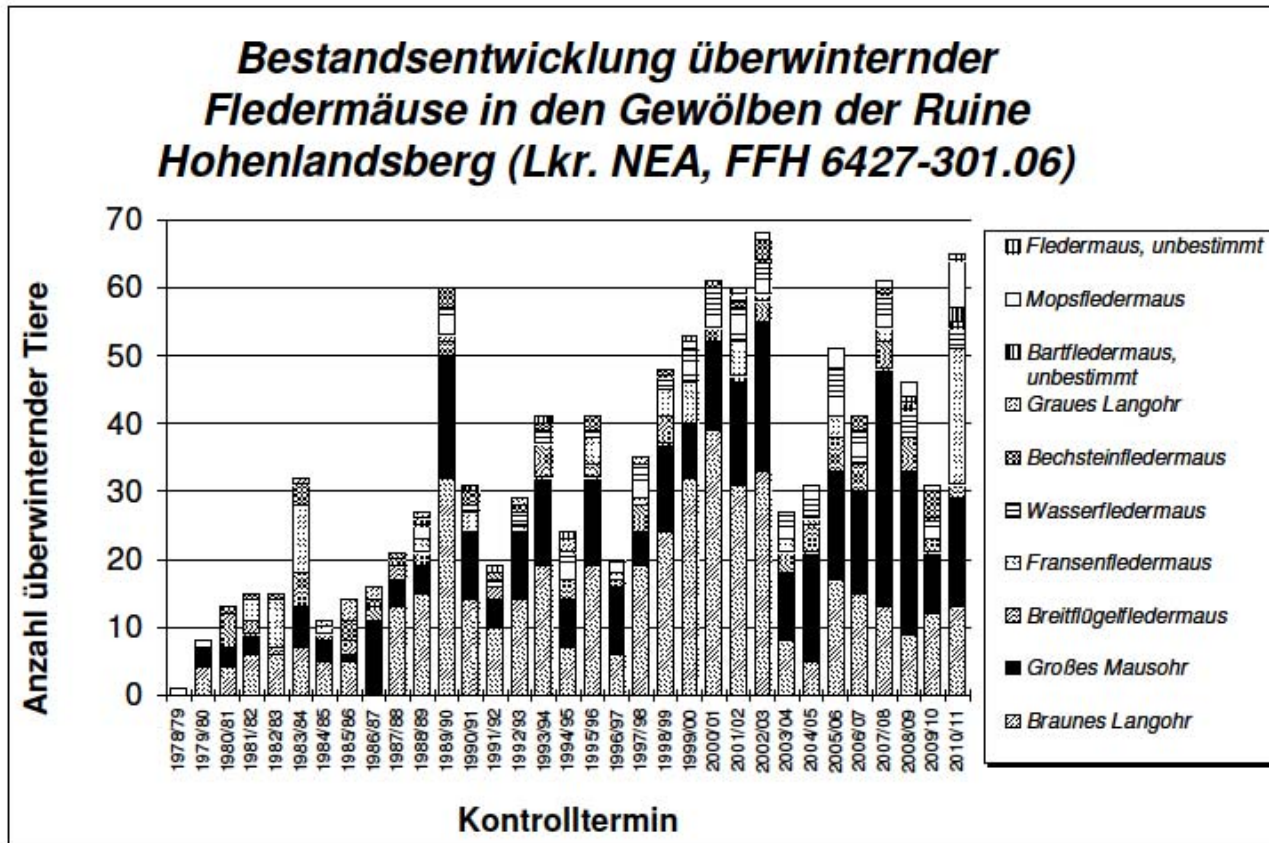
Waldfledermäuse im Steigerwald

Georg Schlapp

Fledermausvorkommen im Nordsteigerwald

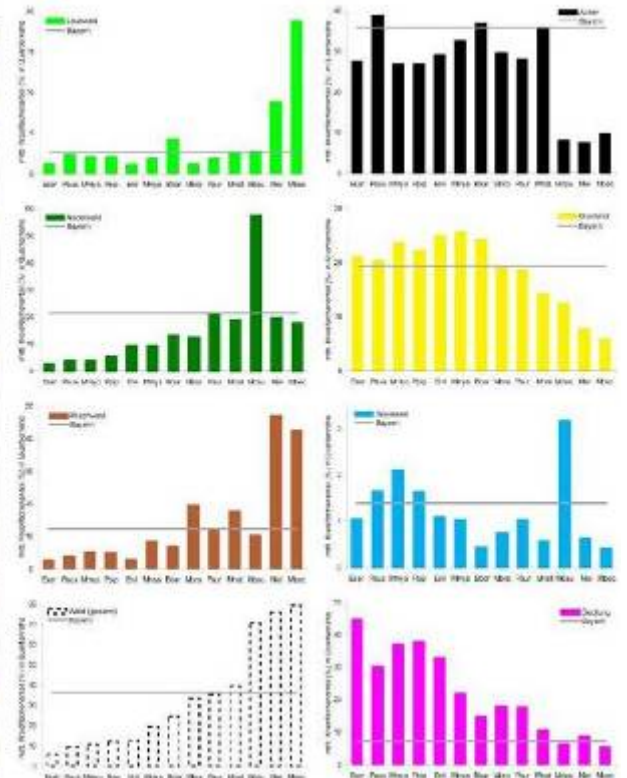
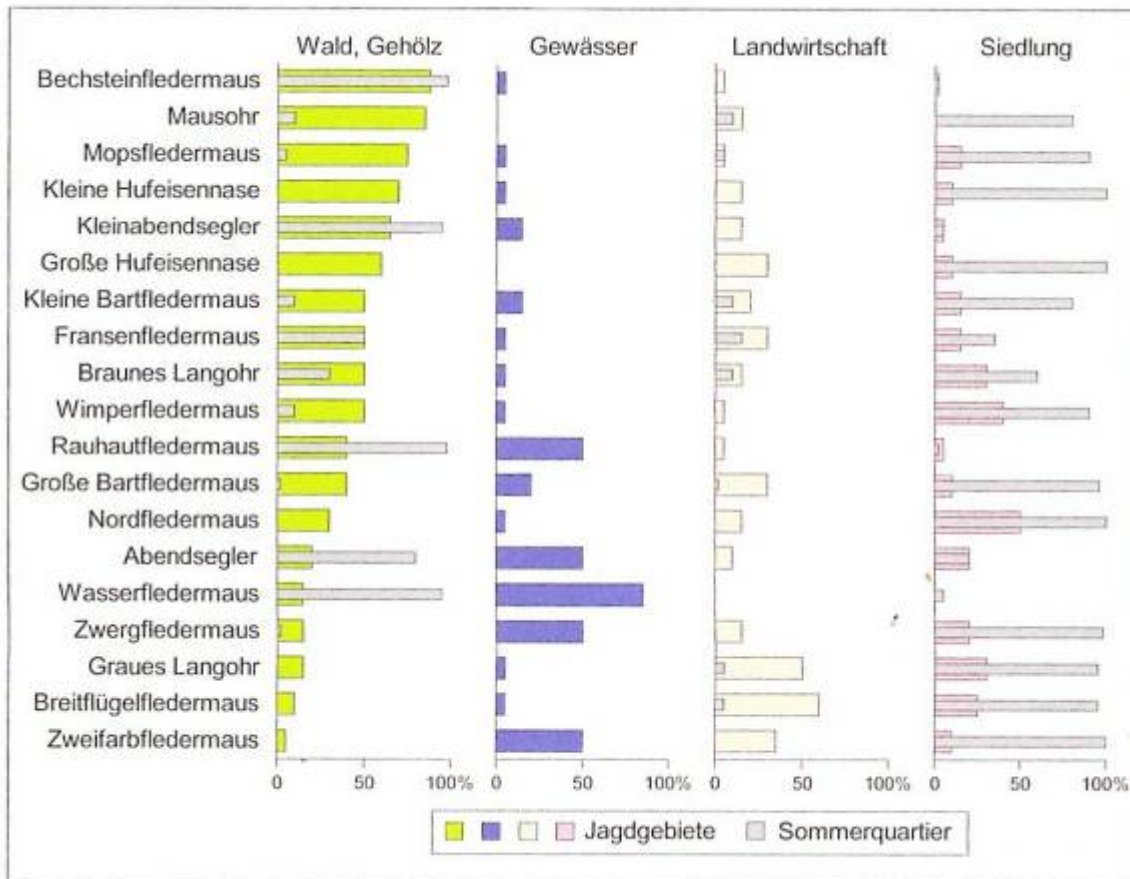
Art	JÄCKEL 1860	SCHLAPP 1981		MESCHÉDE & RUDOLPH 2004		
		Sommer	Winter	Sommer	Fortpflanzung	Winter
Große Hufeisennase	+	-	-	-	-	-
Kleine Hufeisennase	+	-	-	-	-	-
Großes Mausohr	+	+	+	+ NE	+	+
Wasserfledermaus	-	+	+	+ NE	+	+
Fransenfledermaus	+	+	+	+ NE	+	+
Bechsteinfledermaus	+	+	+	+ NE	+	+
Große Bartfledermaus		+	-	+ E	+	+
Kleine Bartfledermaus	+	+	+	+	+	+
Mopsfledermaus	+	-	+	(+) E	-	+
Großer Abendsegler	+	+	+	+ NE	-	+
Kleiner Abendsegler	-	-	-	+ NE	+	-
Breitflügel-Fledermaus	+	-	-	-	-	-
Zweifarb-Fledermaus	+	-	-	-	-	-
Zwergfledermaus	+	+	-	+	+	+
Rauhhaufledermaus	-	-	-	+	-	-
Mückenfledermaus		-	-	(+) E	-	-
Braunes Langohr	+	+	+	+ NE	+	+
Graues Langohr		+	+	+	-	+

Bestandsentwicklung seit 1980



Koordinationsstelle für Fledermausschutz in Nordbayern, Januar 2010

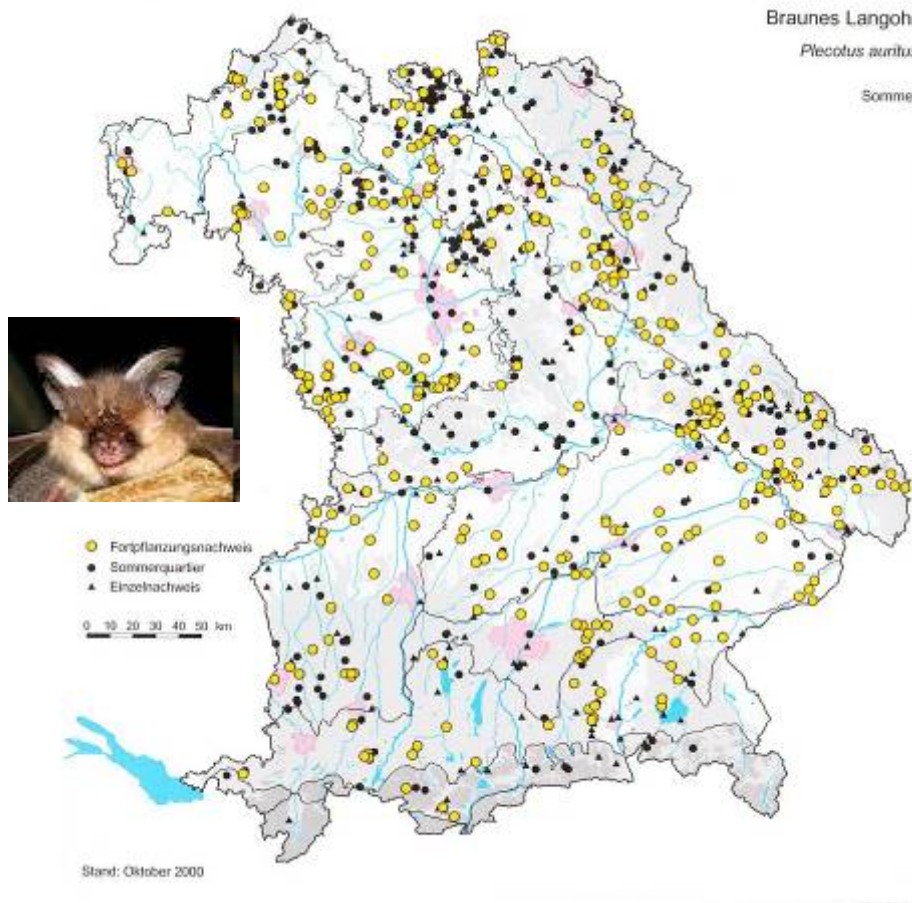
Waldfledermäuse



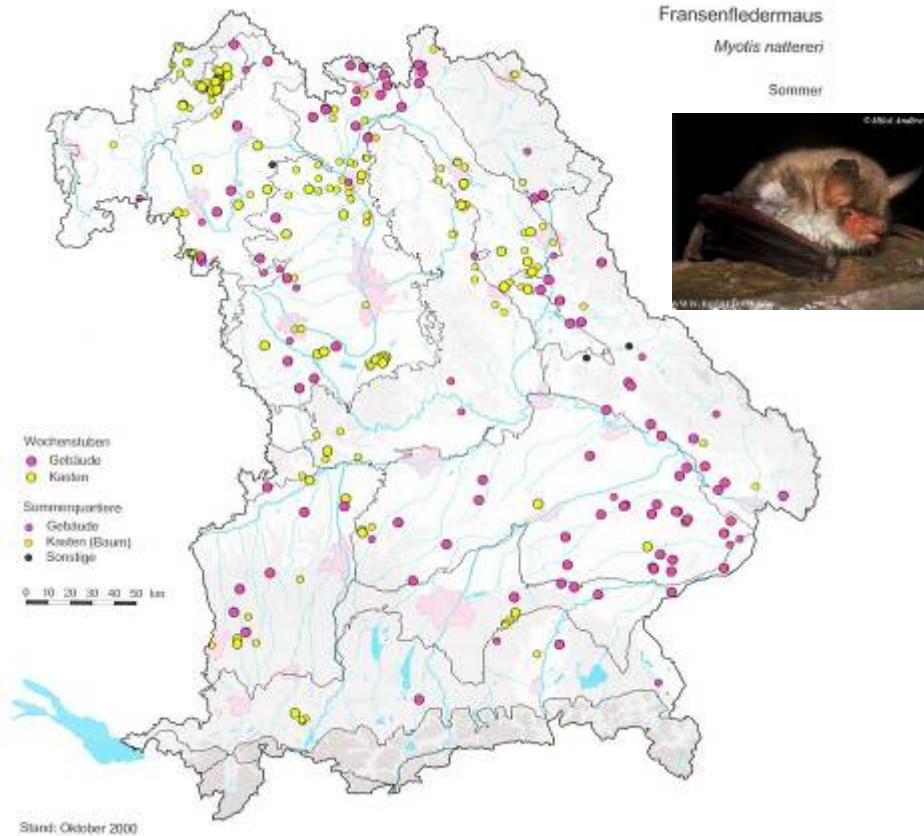
MESCHDE (2009)

Braunes Langohr

Fransenfledermaus



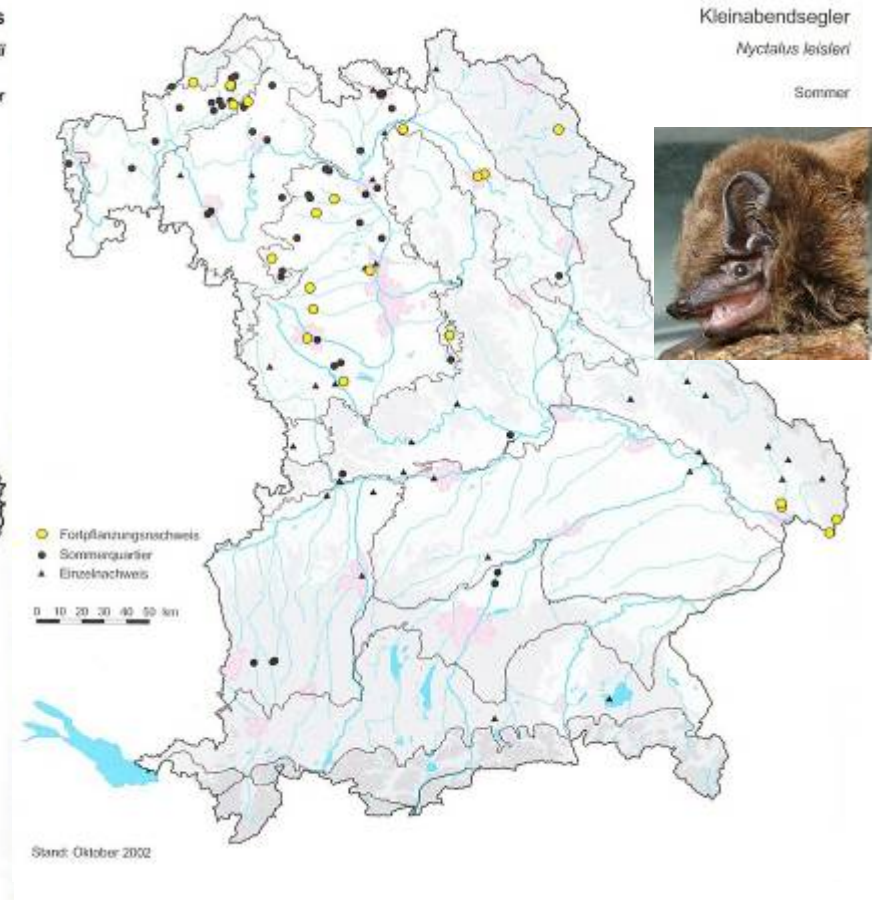
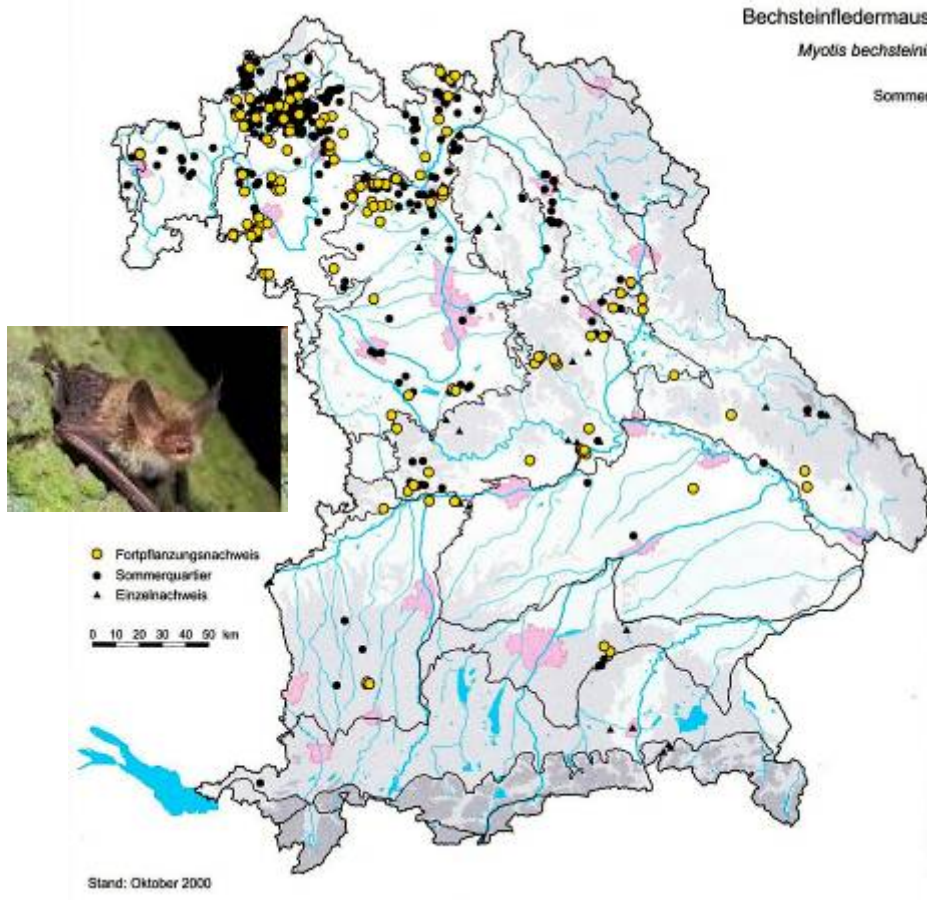
<http://media05.kanal8.de/MediaFrontend/5/Braunes%20Langohr%20%28Plecotus%20auritus%29.JPG>



<http://www.naturfoto-cz.de/bilder/andera/fransenfledermaus-3777.jpg>

Bechsteinfledermaus

Kleiner Abendsegler



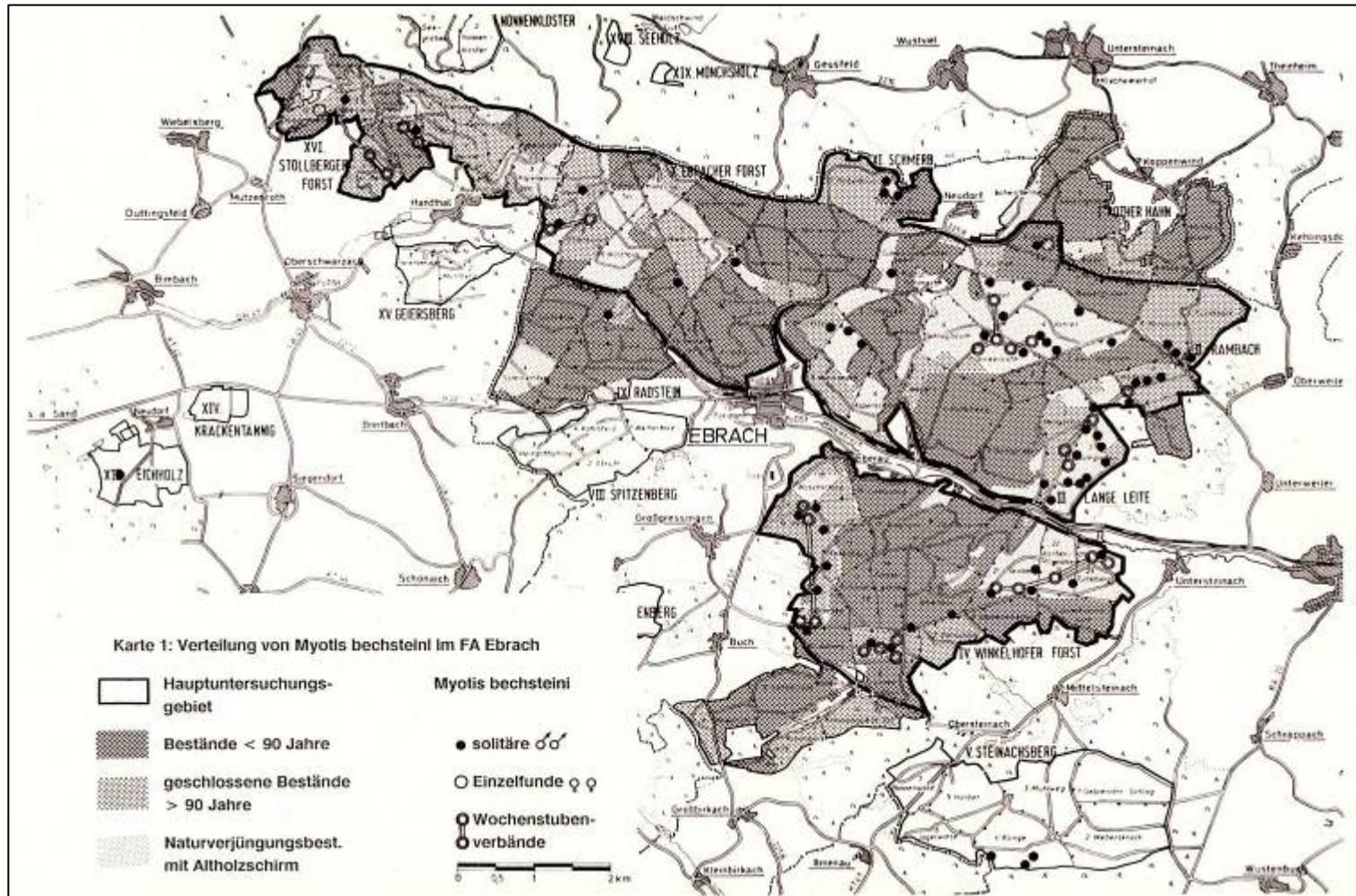
<http://img.fotocommunity.com/photos/1484427.jpg>

http://www.fledermaus.waldkatze.at/fotos_bats/kleiner_abendsegler_kopf.jpg

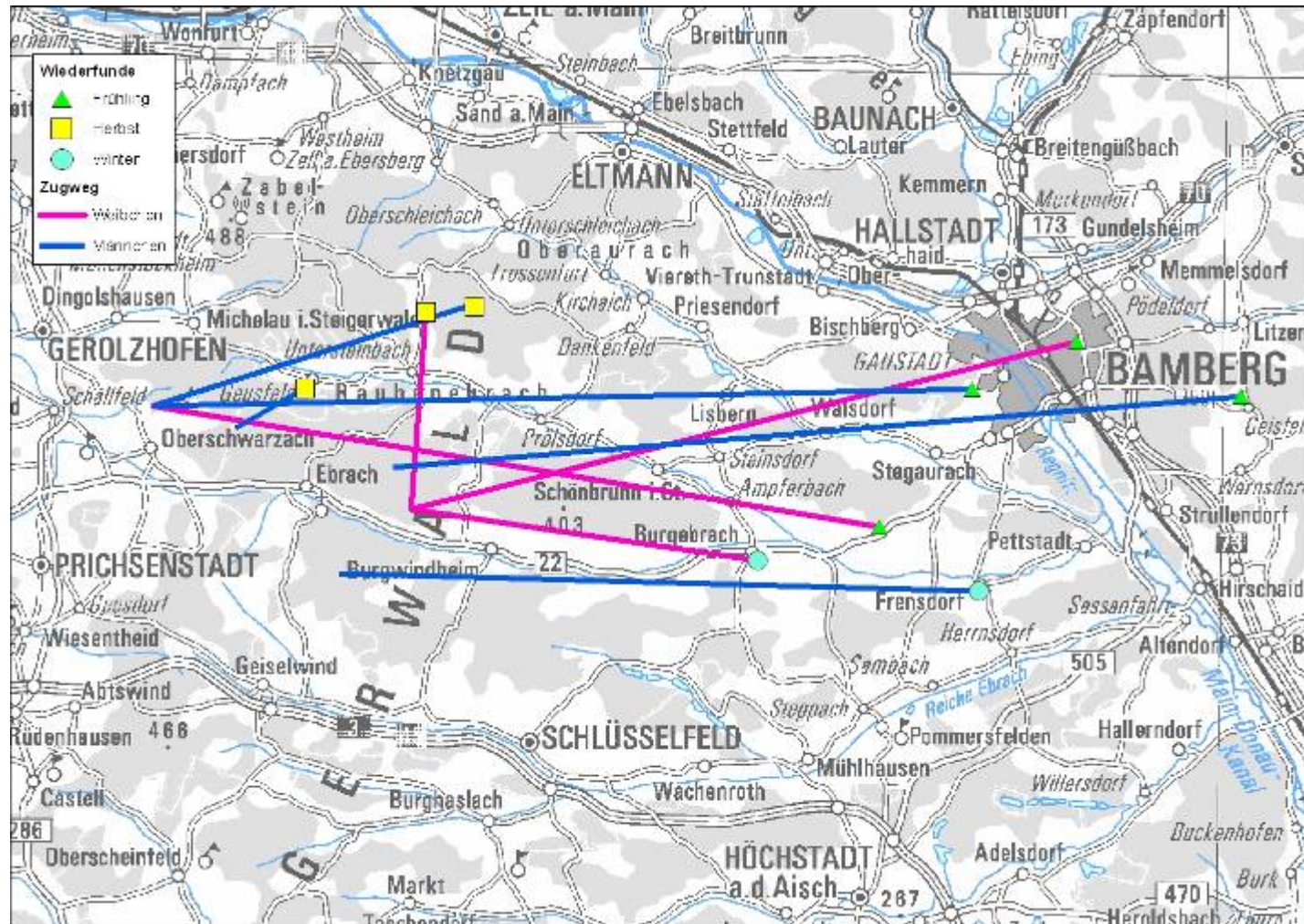
M. bechsteinii, Charakterart alter Laubwälder



Myotis bechsteinii im Forstamt Ebrach (1990)



Wiederfunde im FA Ebrach beringter *M. bechsteinii*



M. bechsteinii: Wiederfund nach 15 Jahren









Quartierstrukturen von Waldfledermäusen



Glänzende Augen

Vielen Dank!



Wo bleibt denn nun
mein Nationalpark
Steigerwald?

