

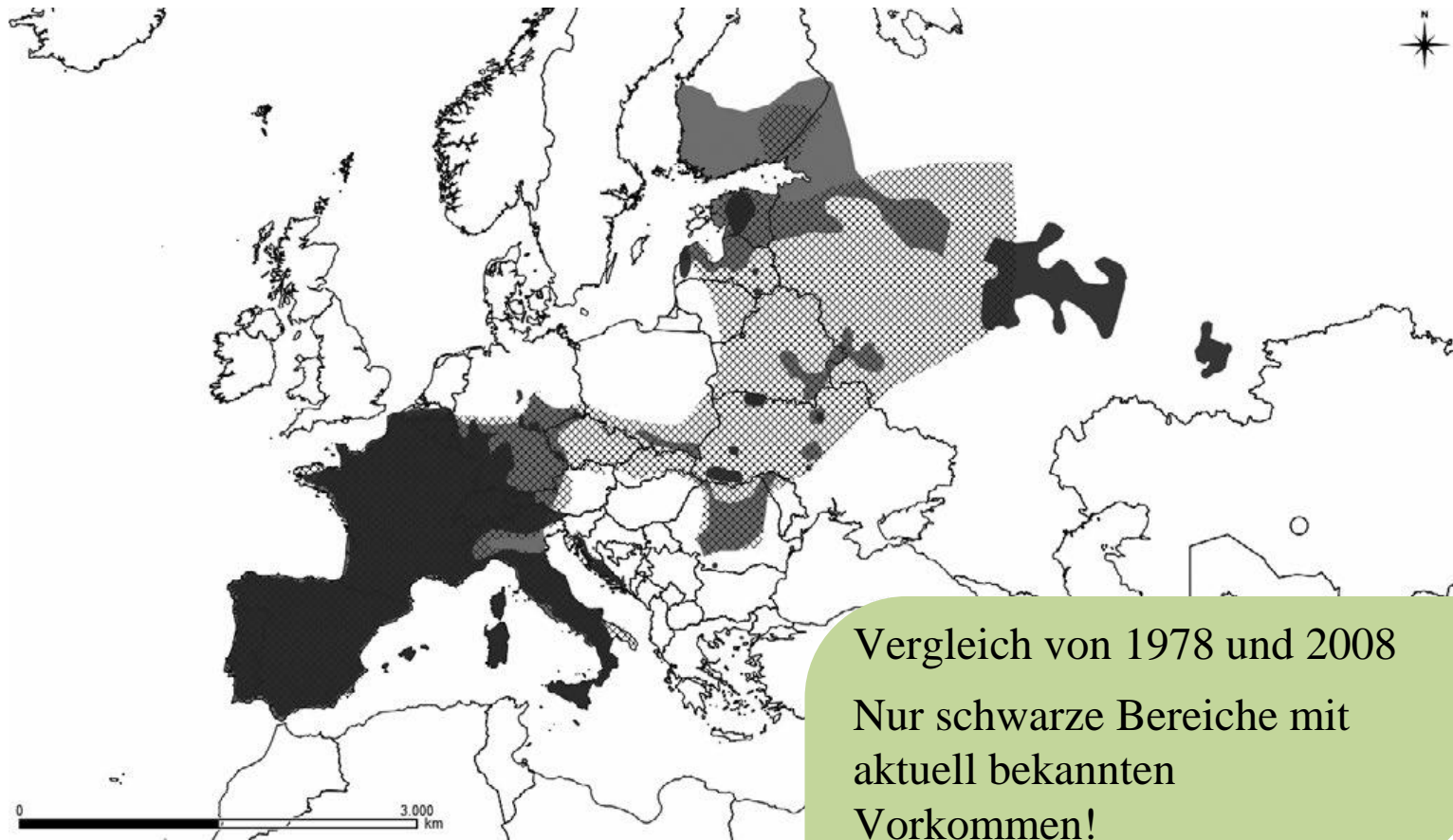


Spurensuche Gartenschläfer

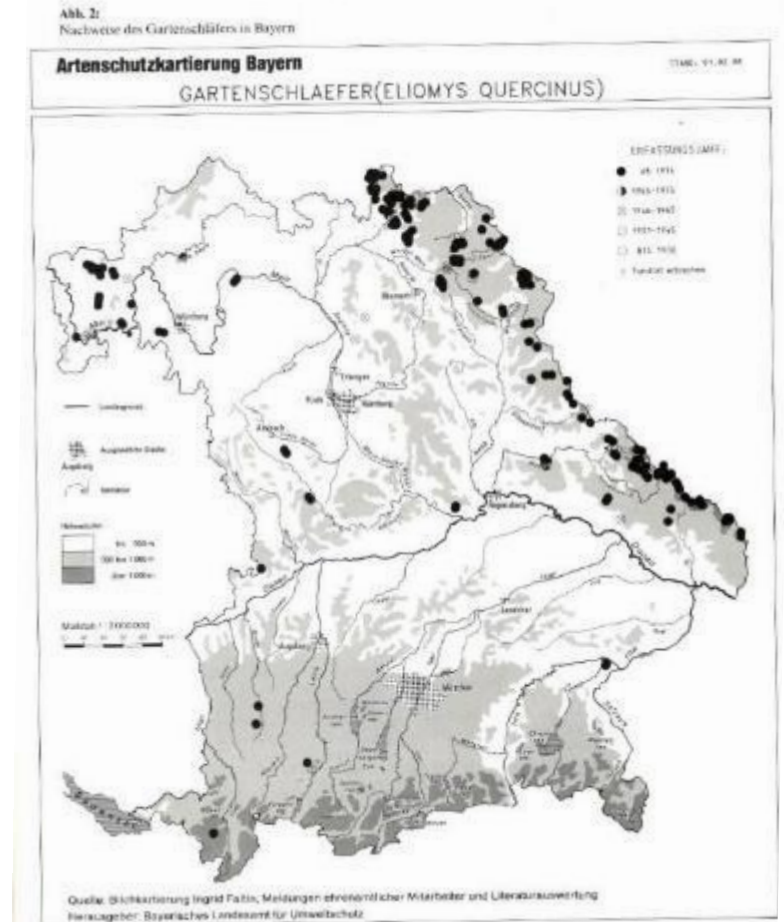
Fast weg – und keiner weiß warum

Sven Büchner 29.01.2021

Dramatischer Rückgang



Recherche Altdaten





Siebenschläfer-Plage?

Wir lösen Ihr Siebenschläfer-Problem endgültig



- ✓ ab 178 EUR
- ✓ Inkl. Anfahrt, Arbeitszeit & Materialkosten
- ✓ Tipps zur **Kostenübernahme** & **Prävention**
- ✓ 24 Stunden Notdienst

Telefonisch
0800 - 72409 64 (kostenfrei)

Schriftlich
Kontaktformular oder Email

Jetzt anfragen!

Diagnose

So erkennen Sie einen Befall durch Siebenschläfer

- ✗ Die Tiere sind zwar nur rund 100 Gramm schwer, können aber einen tosenden Lärm auf dem Dachboden verursachen.
- ✗ Tagsüber sind Siebenschläfer nicht zu sehen, aber ihre Hinterlassenschaften aus Kot, Urin und Nahrungsresten. Durch ihre Exkremente kann von einem Marderbefall unterschieden werden
- ✗ Dort, wo sie aktiv sind, können auch angenagtes Isolationsmaterial sowie Nageschäden an Kabeln auffallen.

Vermisstenanzeige



Meldestelle Spurensuche Gartenschläfer

Geben Sie mit Hilfe des Cursors den genauen Fundort auf der Karte ein.



Gartenschläfer
Gartenschläfer, gut sichtbar der Schwanz mit langhaariger Quaste am Ende
Fuß links

[Gartenschläfer Steckbrief zum Download](#)



Julia Flamme

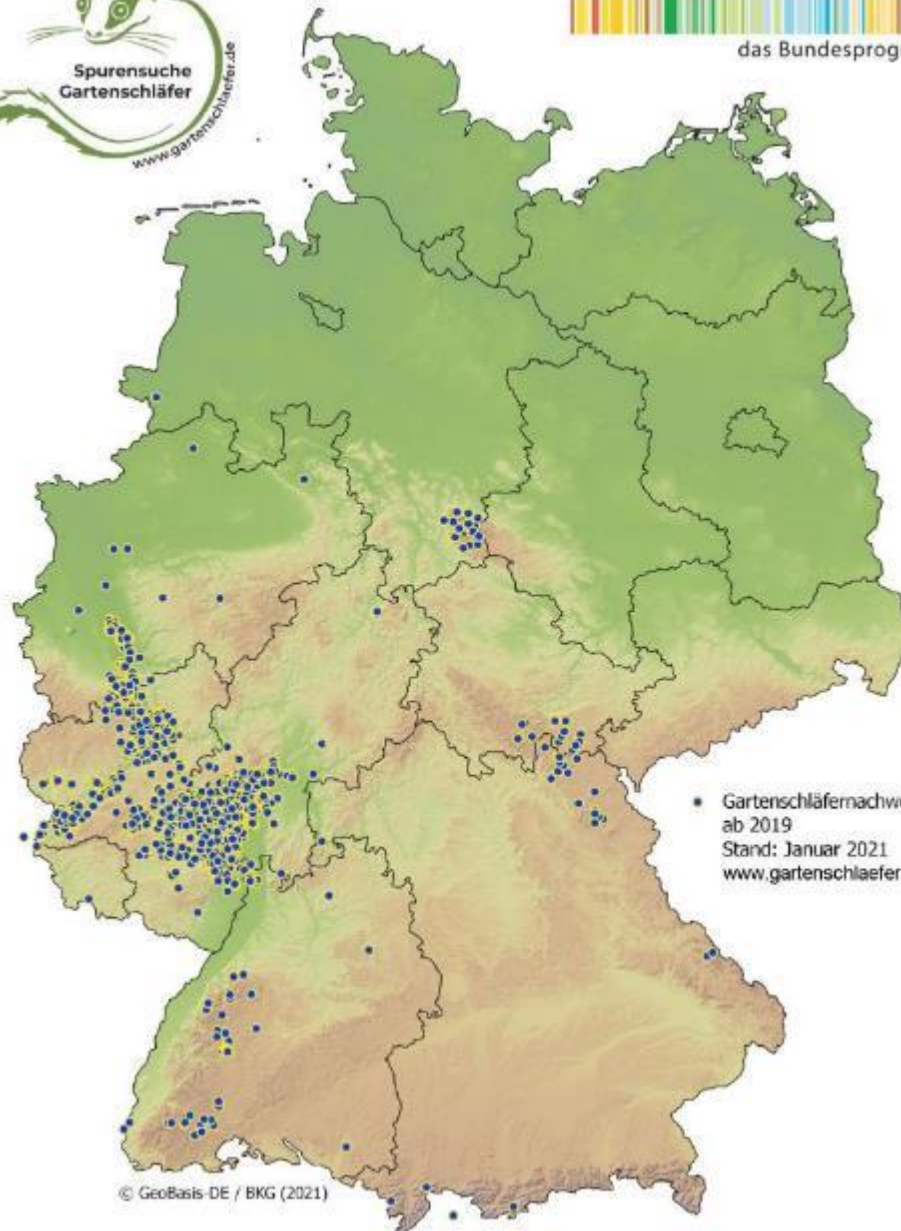


Achim Ochs



Nadine Dedores-Regh

Anja Hundt



• Gartenschläfervachweis
ab 2019
Stand: Januar 2021
www.gartenschlaefer.de

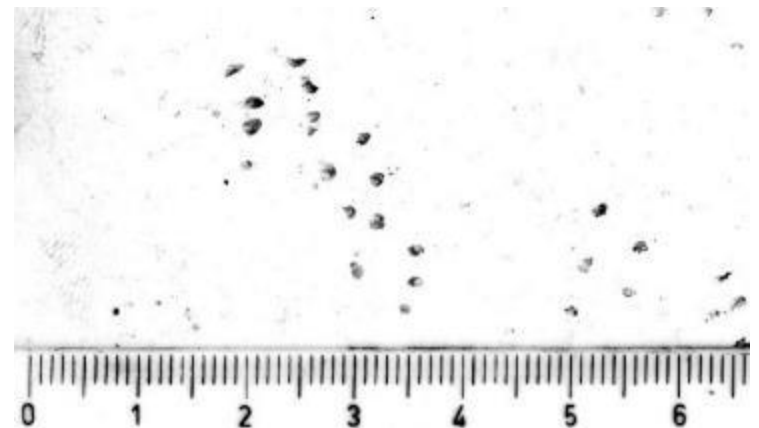
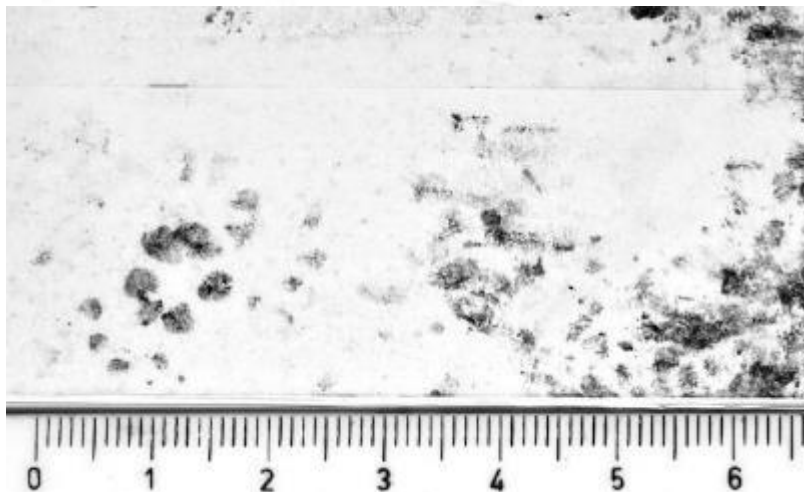
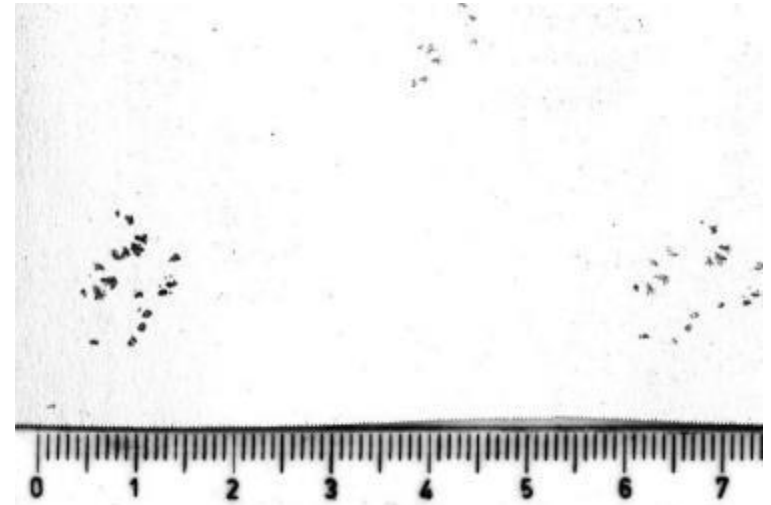
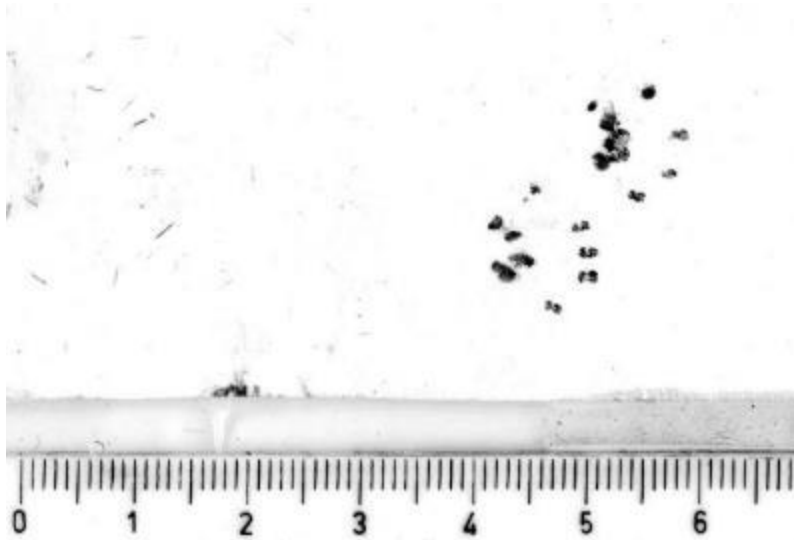
© GeoBasis-DE / BKG (2021)

Vermisstenanzeige

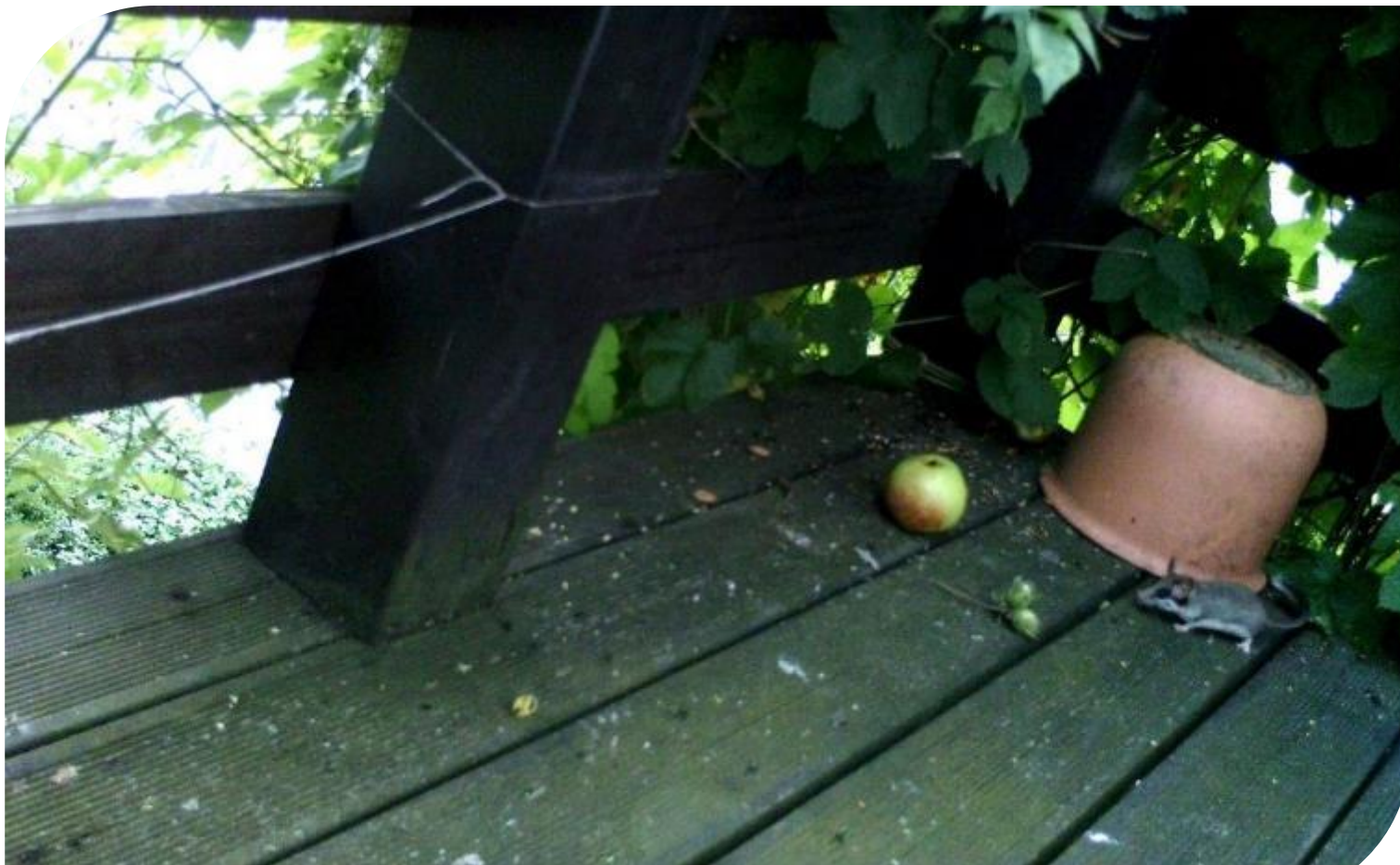


Umfangreiche Suche mit Umfragen, Spurtunneln, Wildkameras, Einsendungen von Tieren, die Hauskatzen zum Opfer fielen.

Spurensuche



Fotofallen



Wildkamera.net

☑) 22°C 08/08/2017 20:54:00

Nistkästen zum Nachweis und zum Sammeln von Kotproben



Gartenschläfernest im Nistkasten



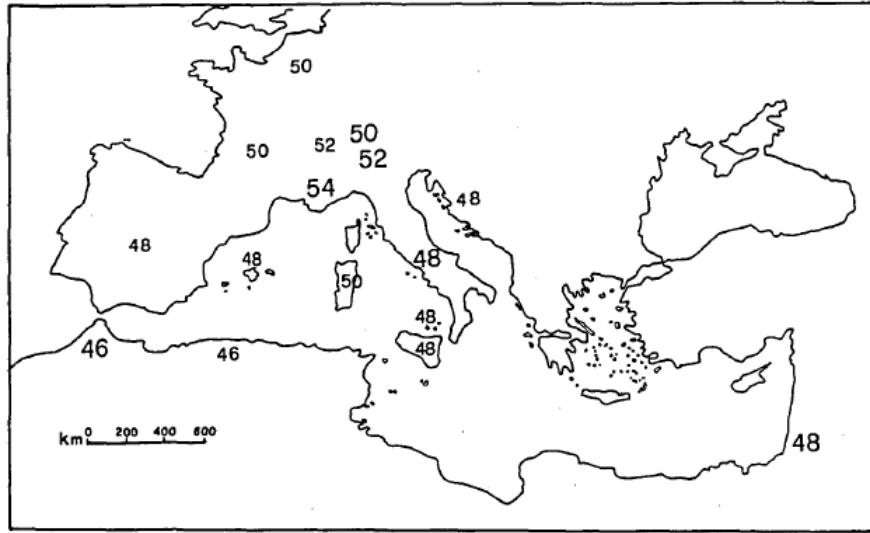
E. quercinus: Der Eichenschläfer

Quercus = Eiche, im Niederländischen: Eikelmuis

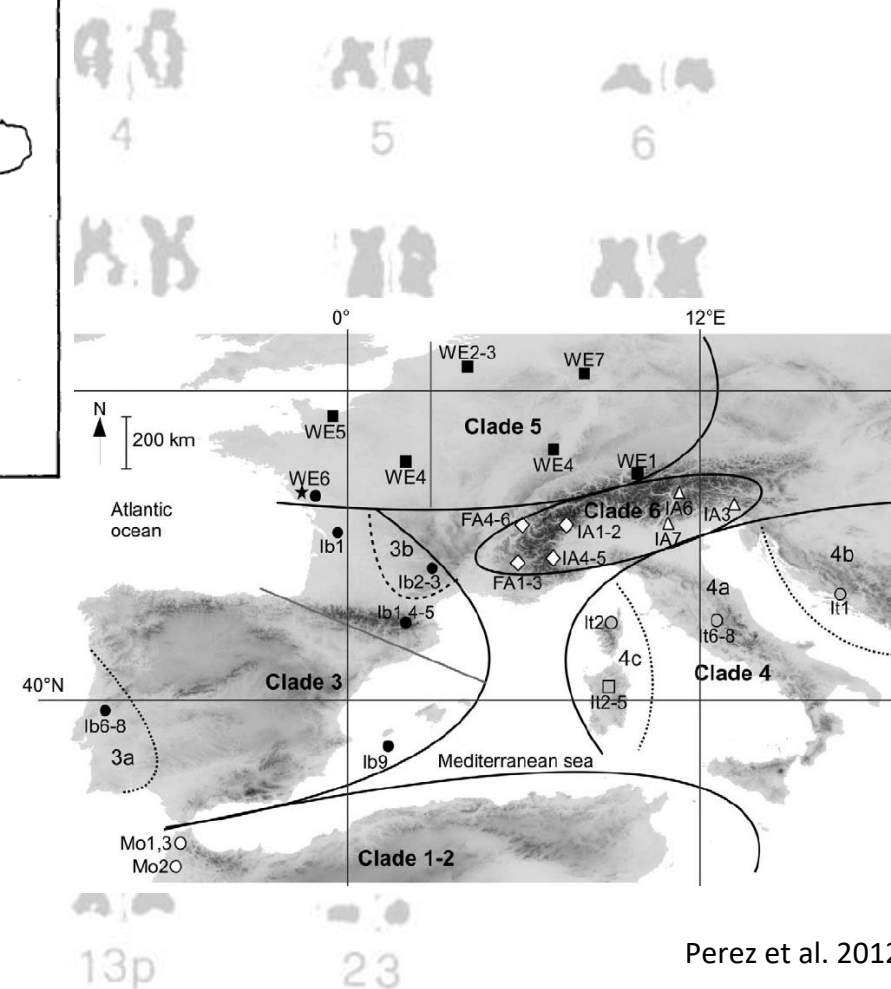


sogar Spanische Wegschnecken stehen manchmal auf dem
Speiseplan

Genetik

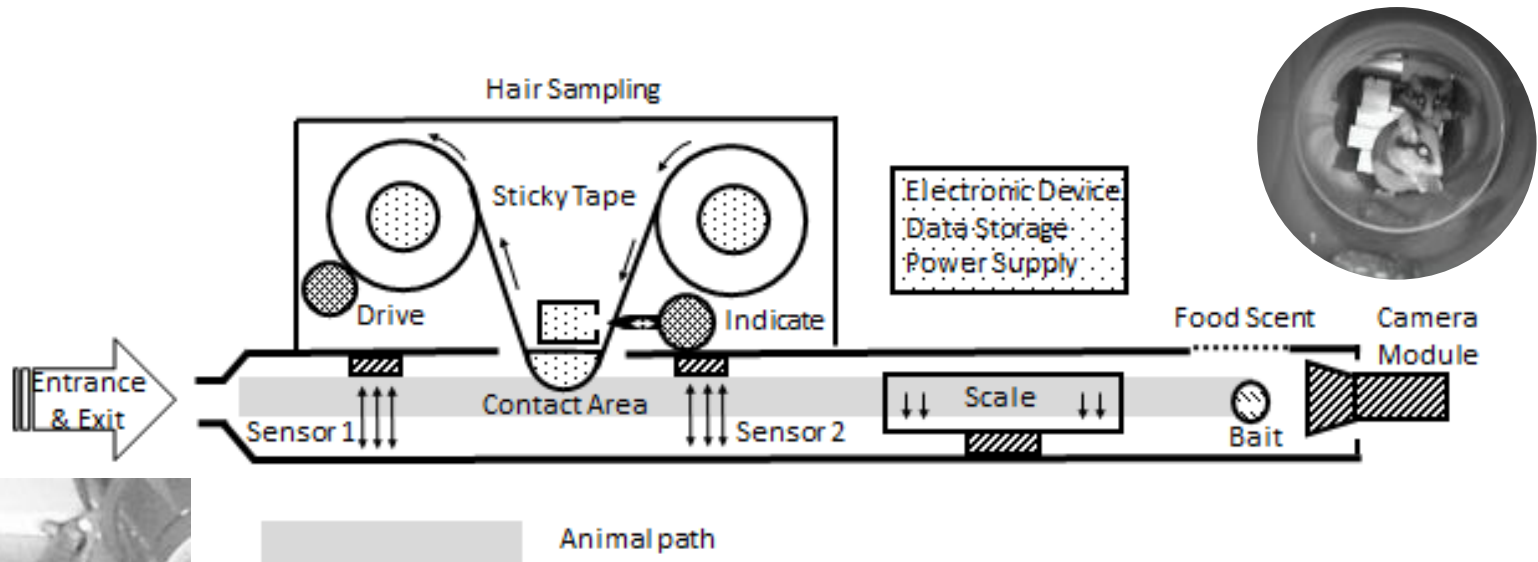


Filippucci et al. 1988



Perez et al. 2012

DOrmouse MOnitoring System



Obduktionen



Stand 30.10.2020: 421 Tiere zur Beprobung

Probennahme an lebenden Tieren



Kontrollierte Freisetzung



Danke für Ihre Aufmerksamkeit



Bundesministerium
für Umwelt, Naturschutz
und nukleare Sicherheit



Das Projekt wird gefördert durch das Bundesamt für Naturschutz mit Mitteln des Bundesministeriums für Umwelt, Naturschutz und nukleare Sicherheit

