

Fränkische Spitzenqualität im Steigerwald: Mehr als 7.600 Starkbäume im Hohen Buchenen Wald !



Bund
Naturschutz
in Bayern e.V.



Foto: G. Sperber

26. Juli 2017
Bamberg

Kartierungsprojekt von WWF und BN

Aufnahme im Wald und Auswertung im Büro



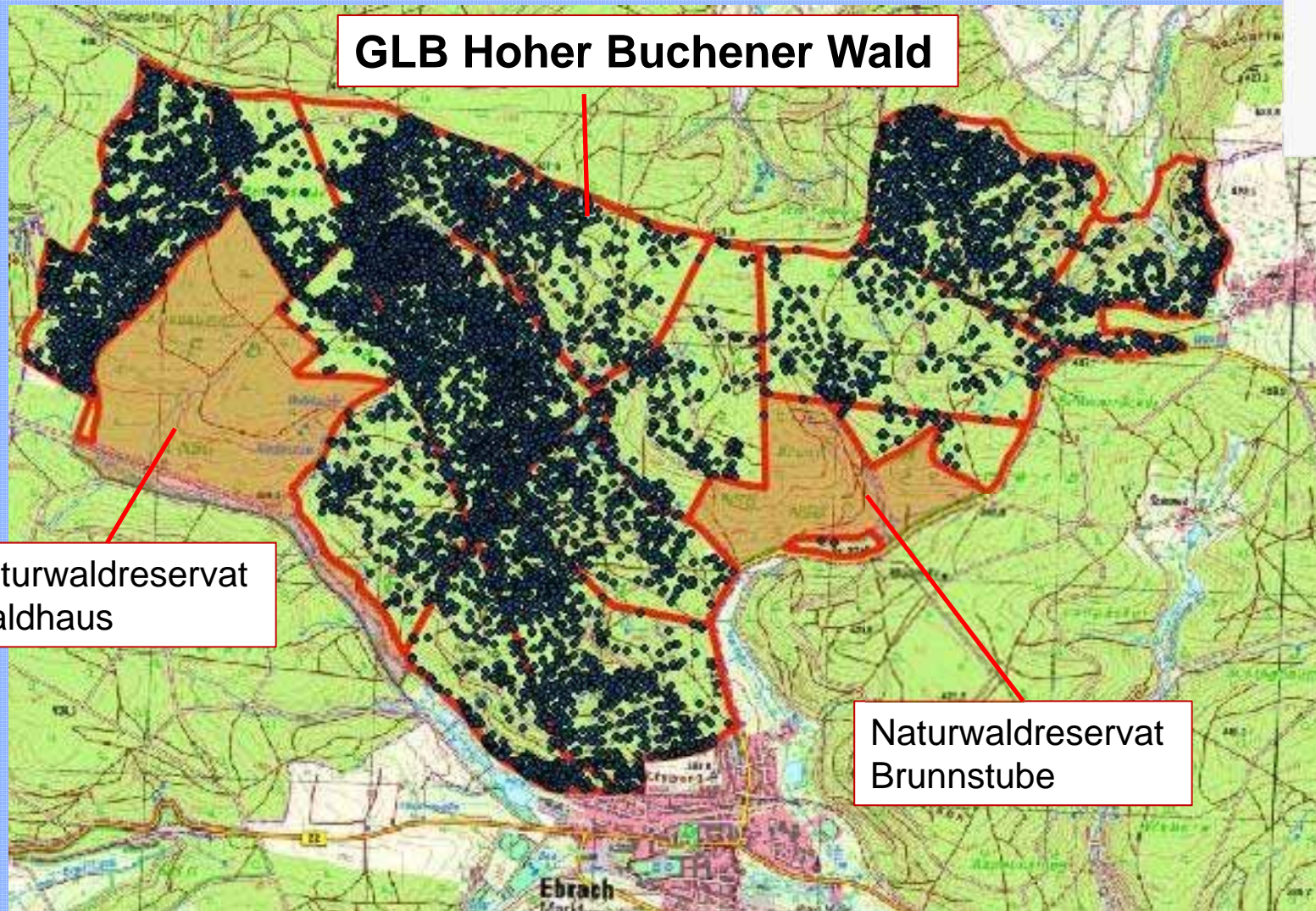
Bund
Naturschutz
in Bayern e.V.



Einer der wertvollsten Buchenwälder Deutschlands: Mehr als 7.600 Starkbäume auf 775 Hektar über 60 cm dick !



Bund
Naturschutz
in Bayern e.V.



GLB Hoher Buchener Wald

Naturwaldreservat
Waldhaus

Naturwaldreservat
Brunnstube

Der Hohe Buchene Wald ist das Reich der Buchen

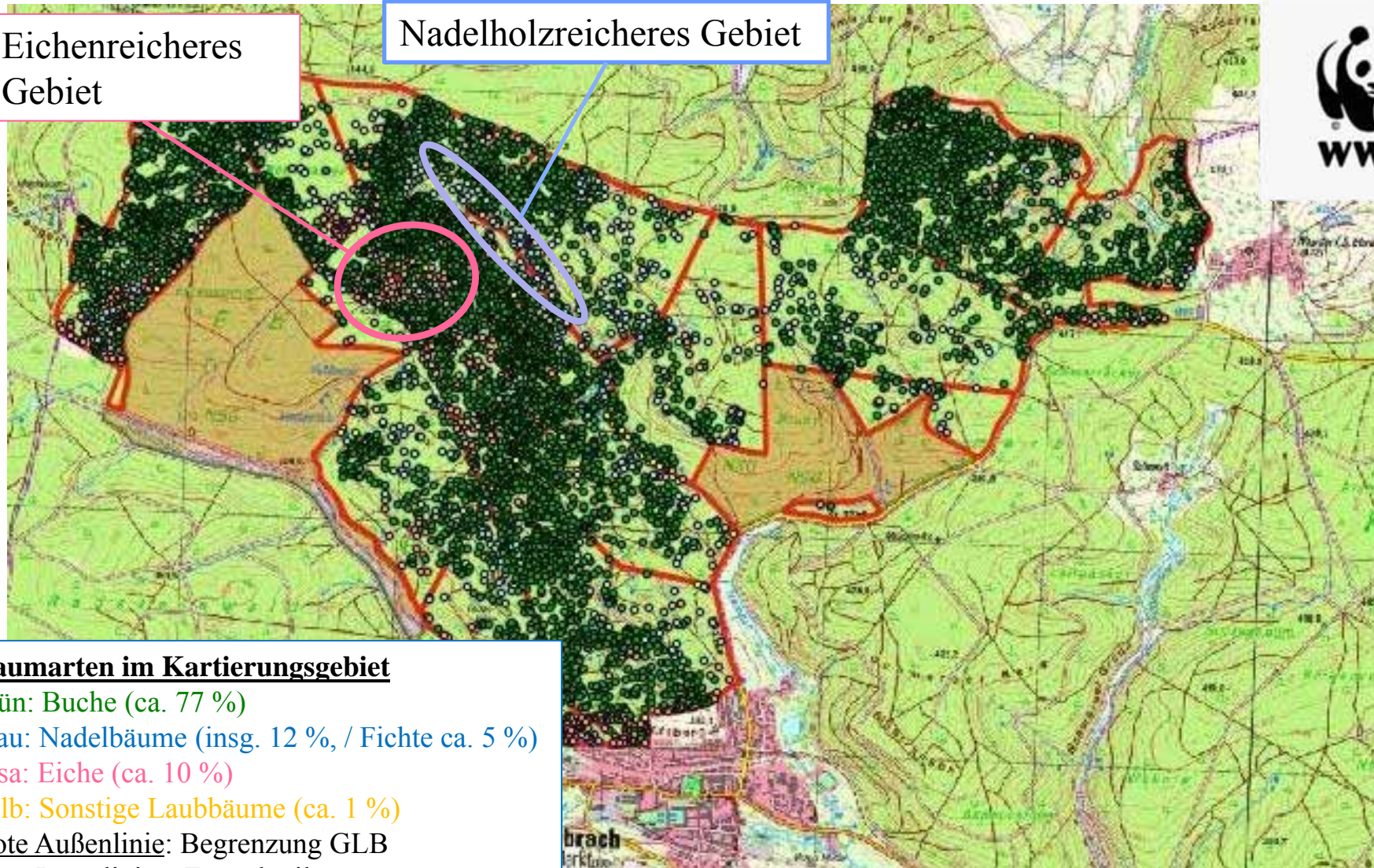


Bund
Naturschutz
in Bayern e.V.



Eichenreicheres
Gebiet

Nadelholzreicheres Gebiet



Baumarten im Kartierungsgebiet

grün: Buche (ca. 77 %)

blau: Nadelbäume (insg. 12 %, / Fichte ca. 5 %)

rosa: Eiche (ca. 10 %)

gelb: Sonstige Laubbäume (ca. 1 %)

Rote Außenlinie: Begrenzung GLB

Rote Innenlinien: Forstabteilungsgrenzen



**Abteilung Pflanzung,
195 jähriger Bestand**



Abteilung Winterrangen
> 140 Jahre



**Abteilung Lausbühl,
ca. 185 Jahre**

Nutzungsbedingte Defizite: Wegen intensiver Nutzung werden auch im Forstbetrieb Ebrach nur wenige Bäume alt



Bund
Naturschutz
in Bayern e.V.



Winterrangen/ Kappe



Winterrangen/ Kappe



Dreiherrnbrunnen



Dreiherrnbrunnen



Dreiherrnbrunnen

**Forstliche Defizite:
Nur ca. 1 Biotopbaum pro Hektar
wurde unter den Starkbäumen kartiert**



Bund
Naturschutz
in Bayern e.V.



**Erst ab 180 Jahren werden
die Wälder interessant für viele Arten**

Schwarzspecht Foto: M. Dorsch

Perlen: seltene Altbestände von mehr als 140 bzw. 180 Jahren auf 90 – 100 Hektar



Bund
Naturschutz
in Bayern e.V.



Abteilung Pflanzung, Klasse 1 Wald
(195 Jahre)

Falschinformationen der Bayerischen Staatsforsten (BaySF) widerlegt!



Bund
Naturschutz
in Bayern e.V.



Forstbetrieb Ebrach



**Selbst die ältesten Wälder im Gebiet
(...) sind vergleichsweise jung und
erreichen nicht einmal den Status von
Klasse II- Wäldern (d.s. Wälder über 140
Jahre).**

*(Informationen Hohe Buchener Wald,
Forstbetrieb Ebrach, 2014)*

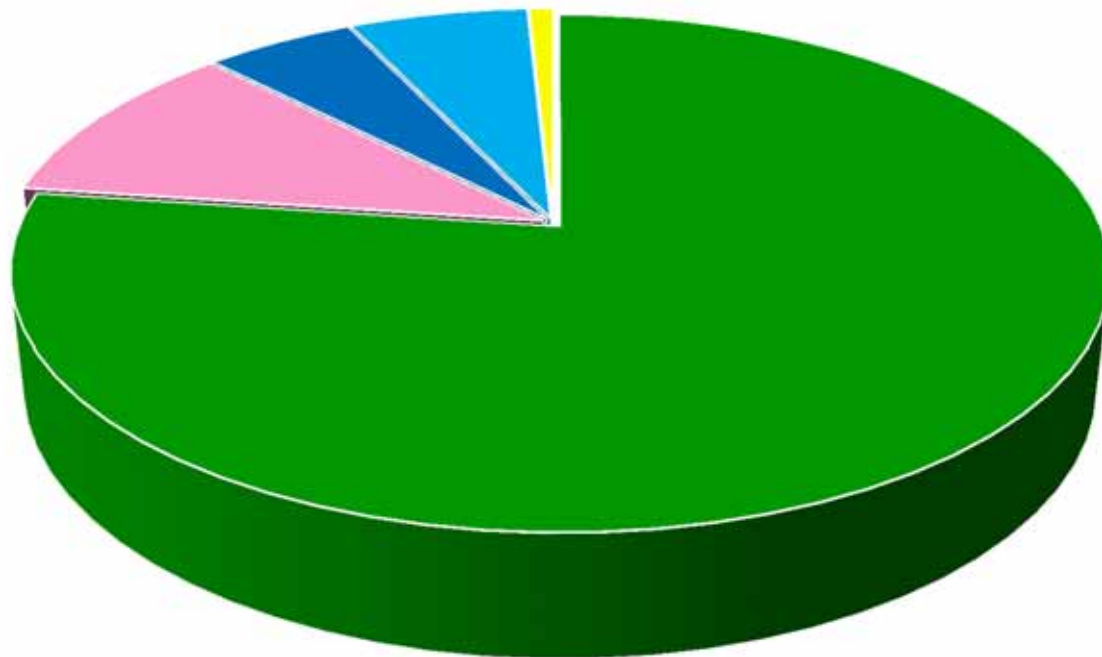
Im Hohen Buchenen Wald ist die Buche zuhause



Bund
Naturschutz
in Bayern e.V.



Baumartenverteilung im GLB



- Buche
- Eiche
- Fichte
- sonstige Nadelbäume
- sonstige Laubbäume

Schutz dringend notwendig: Bäume in Abteilung Steinkreuz schon frisch ausgezeichnet



Bund
Naturschutz
in Bayern e.V.





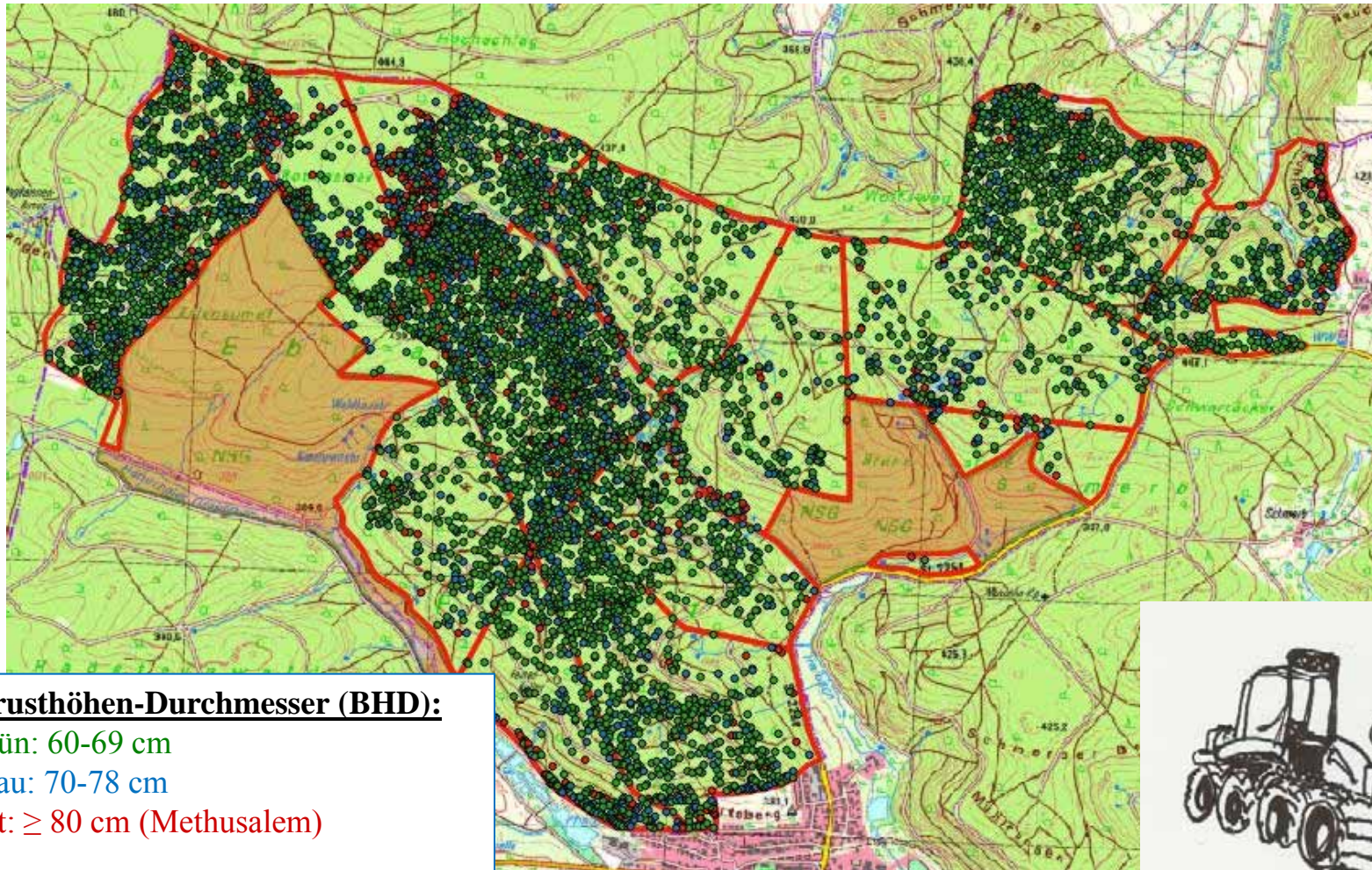
In 10 – 20 Jahren könnten diese Bäume die rettende 80 cm-Schwelle erreichen!
Vorher droht die Säge!



Bund
Naturschutz
in Bayern e.V.



WWF



Brusthöhen-Durchmesser (BHD):

grün: 60-69 cm

blau: 70-78 cm

rot: ≥ 80 cm (Methusalem)

Rote Außenlinie: Begrenzung GLB

Rote Innenlinien: Abteilungsgrenzen

rot transparent: Naturwaldreservate



Unterschiede in Bewirtschaftung in der Zoneneinteilung des Waldschutzgebietes berücksichtigt



Bund
Naturschutz
in Bayern e.V.

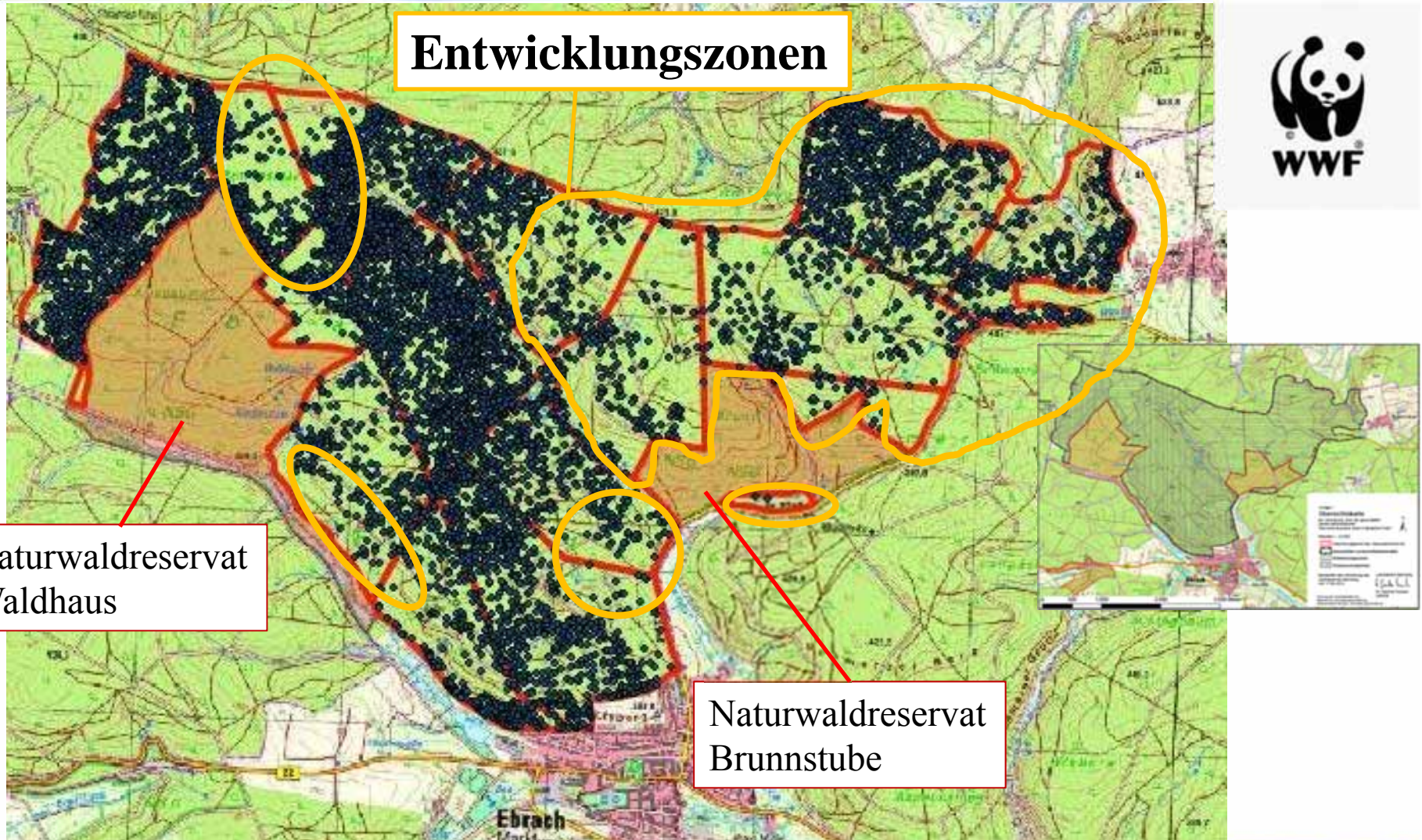


WWF

Entwicklungszonen

Naturwaldreservat
Waldhaus

Naturwaldreservat
Brunnstube



Faszinierender Naturwald als Ziel für uralte bemooste Baumriesen



Bund
Naturschutz
in Bayern e.V.

„Naturwaldreservate (ohne forstliche Nutzung) beheimaten die höchste Artenvielfalt in unseren Wäldern.“ (Informationstafel des Forstbetriebs Ebrach)



Naturwaldreservat
Waldhaus



**Naturwaldreservat
Waldhaus**



**Naturwaldreservat
Brunnstube**



**Naturwaldreservat
Brunnstube**

Schatzkästlein bewahren!

Buchenwälder im Steigerwald könnten seit 2011 Weltnaturerbe der UNESCO sein!



Bund
Naturschutz
in Bayern e.V.

