

SandGestöber

Sie sind LehrerIn und möchten Ihren Unterricht lebendig gestalten?

Sie sind als ExkursionsleiterIn an der Durchführung von spannenden Führungen interessiert?

Oder wollen Sie einfach mehr über die SandAchse und ihre Lebensräume erfahren?

Die Aktionsmappe „SandGestöber“ lädt Sie ein zu einer Entdeckungsreise zu den Sandlebensräumen mit ihren faszinierenden Bewohnern. Machen Sie gemeinsam mit Ihrer Klasse, Kinder- oder Jugendgruppe, mit Erwachsenen und Familien Bekanntschaft mit der „fränkischen Wüste“. Begegnen Sie einem Ameisenlöwen oder entdecken Sie das Filzkraut, unser Edelweiß der SandAchse.

Das „SandGestöber“ wendet sich an Fachleute, LehrerInnen und interessierte Laien gleichermaßen. In sechs Kapiteln und über 270 Seiten erfahren Sie alles Wissenswerte rund um den Sand.

Machen Sie mit! Entdecken Sie mit Hilfe der Aktionsmappe „SandGestöber“ die packende Welt der Sandlebensräume in der SandAchse Franken!



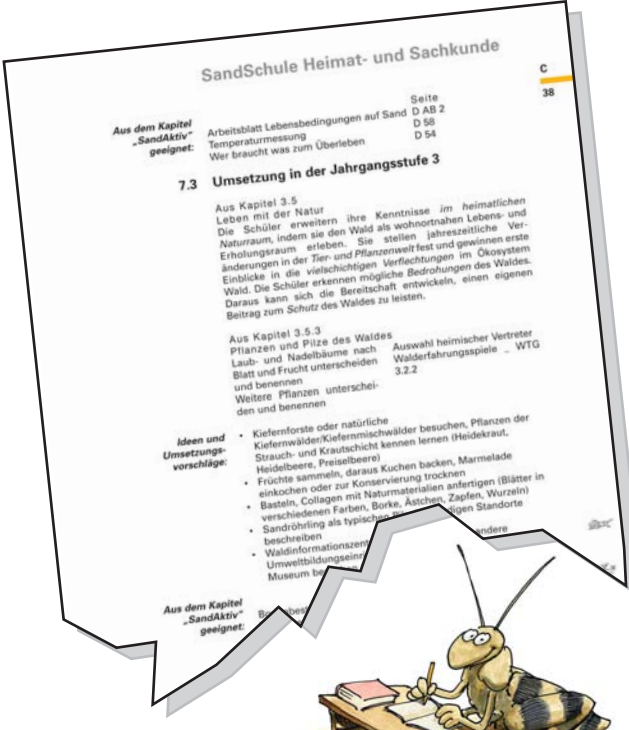
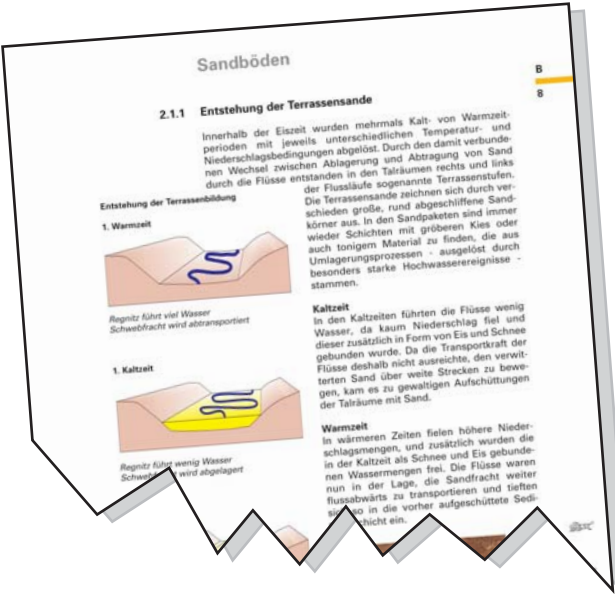
SandAchse Franken

Erfahren Sie etwas über Bayerns größtes Naturschutzprojekt und warum sich drei Verbände, sieben Landkreise und fünf kreisfreie Städte gemeinsam für das Leben in und um den Sand einsetzen.



SandWissen

Lesen Sie Wissenswertes rund um den Sand und seine Bewohner. Entdecken Sie den Zusammenhang zwischen Umweltbedingungen und Anpassung und lassen Sie sich von den fantasievollen Überlebensstrategien von Silbergras & Co. überraschen.



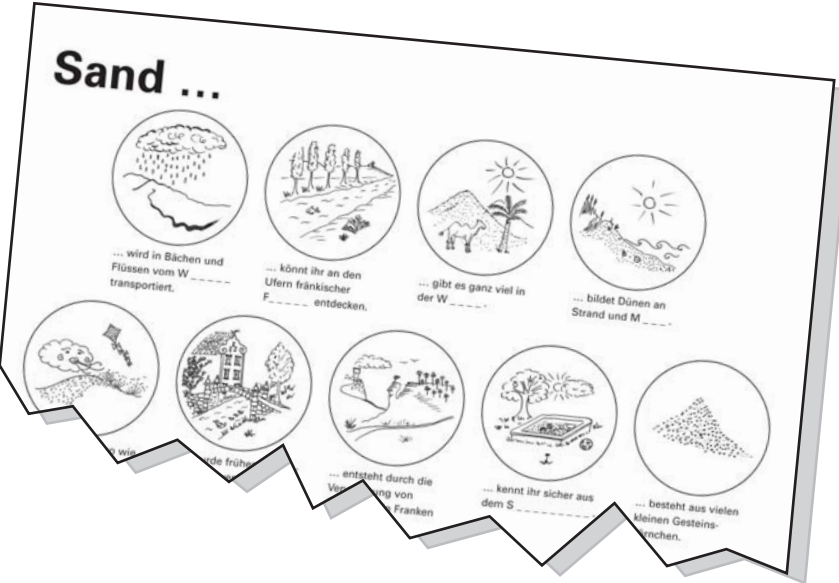
SandSchule

Die schulischen Lehrpläne mit ihren Lernzielen bieten viele Möglichkeiten, den Sand und seine Bewohner zu integrieren. Wo und wie erfahren Sie im Kapitel SandSchule.



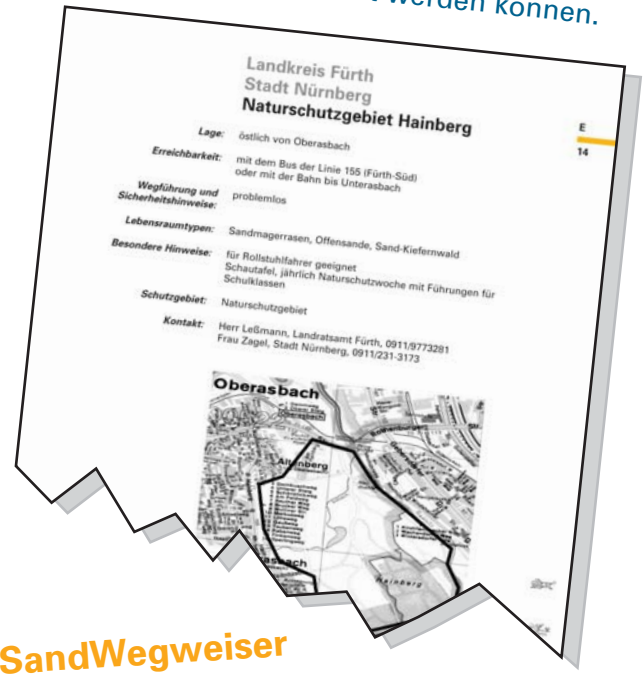
SandAktiv

Mit Kindern und Erwachsenen aktiv die Sandlebensräume entdecken! Hier finden Sie Spiele, Bastelanleitungen, Experimente und Arbeitsblätter, speziell abgestimmt auf das Thema Sand. Sie sind geeignet für den Einsatz drinnen und draußen



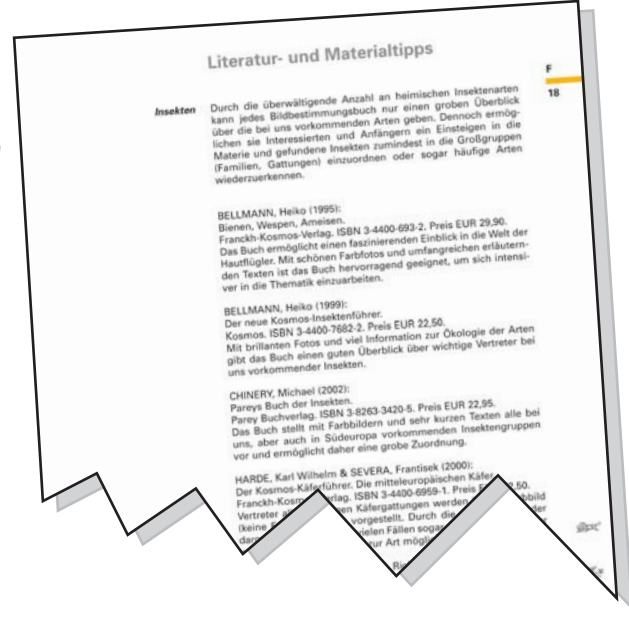
SandTouren

Sie planen den Besuch der Sandlebensräume mit einer Schulklasse oder einer naturkundlichen Führung? Hier finden Sie Vorschläge, welche Lebensräume sich dafür eignen und auch mit einer größeren Gruppe besucht werden können.



SandWegweiser

Sie benötigen zusätzlich Informationen oder haben Fragen? Im Kapitel SandWegweiser finden Sie die Adressen der Projektträger und -partner, weitere Ansprechpartner sowie zahlreiche Literatur- und Materialtipps.

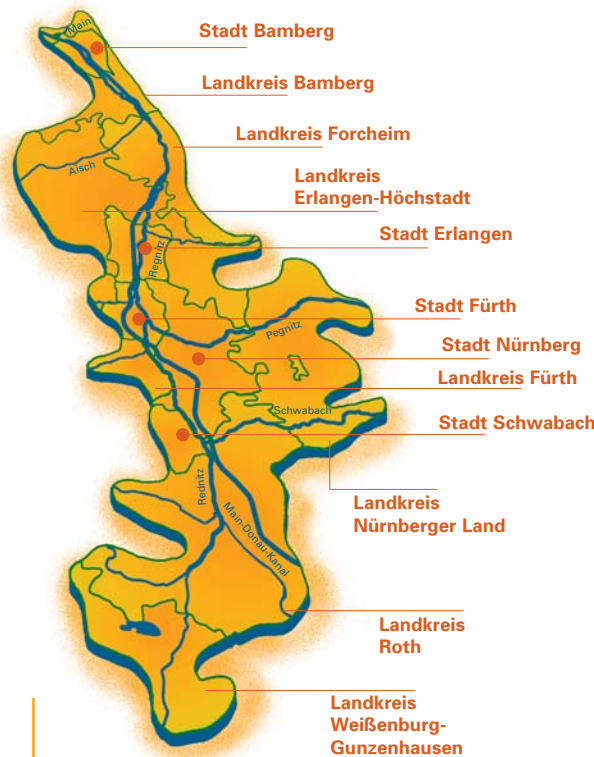


Information

SandAchse Franken

Sieben Landkreise, fünf kreisfreie Städte und drei Verbände haben sich mit der SandAchse Franken zum größten bayerischen Naturschutzprojekt zusammengeschlossen. Ziel ist der Erhalt und die Entwicklung der seltenen und für die Region typischen Sandlebensräume sowie ihre Vernetzung zu einem Biotopverbund. Das Projektgebiet erstreckt sich von Bamberg bis nach Weißenburg und umfasst Bayerns ausgedehnte Sandgebiete entlang der Talräume von Regnitz, Pegnitz und Rednitz sowie deren Zuflüsse.

Projektpartner der SandAchse Franken



Projektträger

Bund Naturschutz in Bayern e.V. (BN)
Deutscher Verband für
Landschaftspflege e.V. (DVL)
Landesbund für
Vogelschutz in Bayern e.V. (LBV)

Impressum:
Gesamtherstellung + Text: Projektbüro SandAchse –
November 2002
Zeichnungen: M. Buchner
Bildnachweis: R. Büttner, T. Konopka, K. Michielin,
B. Weinbrecht
Gestaltung: Stefan Gareis **srg media** Bamberg

Umweltbildung in der SandAchse

Als „grünes Klassenzimmer“ sind die Sandlebensräume ideal, denn sie garantieren das direkte Erfahren von Ursache und Wirkung. Die Möglichkeiten, Sandlebensräume und ihre Bewohner kennenzulernen und zu erleben, sind für alle Altersgruppen vielfältig: im Unterricht oder an Wandertagen, bei einer Aktion im Ferienprogramm oder während einer Führung, spielerisch oder im Experiment, im Rahmen einer Lesegeschichte oder in Form eines „Sand-Art“-Projektes.



Nutzen Sie die Möglichkeiten, Projektpartner und -akteure der SandAchse in die Umweltbildung einzubinden. Erkundigen Sie sich bei Ihrer zuständigen Naturschutzbehörde, den örtlichen Vertretern der Naturschutzverbände Bund Naturschutz in Bayern e.V. (BN) und Landesbund für Vogelschutz in Bayern e.V. (LBV) sowie der Landschaftspflegeverbände oder beim Projektbüro der SandAchse nach den Angeboten vor Ort.



In einigen Landkreisen und Städten des Projektgebietes können für die Dauer des Projektes SandAchse Franken kostenlose Führungen für Schulklassen und Gruppen in Anspruch genommen werden.



Information

Bezug der Aktionsmappe „SandGestöber“ über

Bund Naturschutz Service GmbH
Spitalstr. 21
91207 Lauf a.d. Pegnitz
Fon: 0 91 23/ 9 99 57-20
Fax: 0 91 23/ 9 99 57-99
e-Mail: info@service.bund-naturschutz.de
Internet: www.service.bund-naturschutz.de

Preis: 20.00 EUR zzgl. Versandkosten
Umfang: Ordner mit 270 Seiten, 1 CD-ROM mit Inhalt im PDF-Format und Spiel Silbergras & Sandlaufkäfer

Weitere Informationen und Materialien finden Sie im Internet unter

www.sandachse.de

oder beim

Projektbüro SandAchse

Pfaffweg 4
91054 Erlangen
Telefon 0 91 31 – 97 73 58
Telefax 0 91 31 – 97 73 65
eMail: projekt@sandachse.de

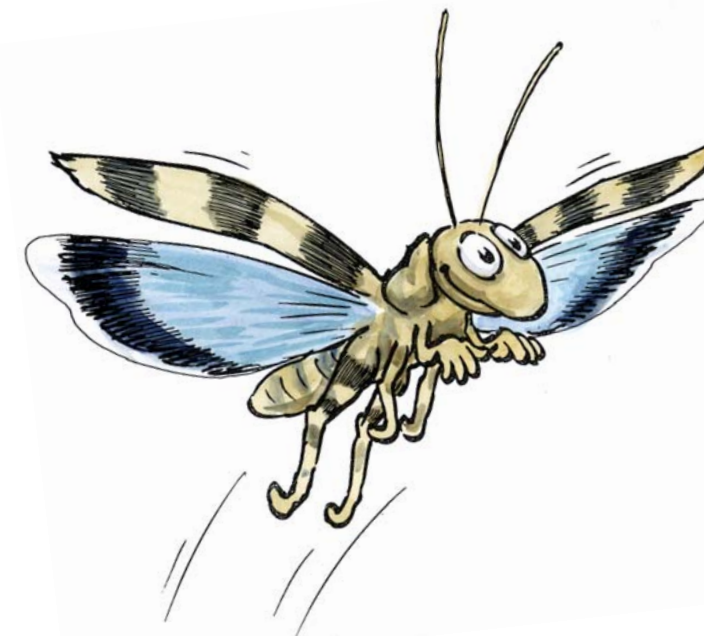
Überreicht von:



Sand Gestöber

Aktionsmappe

Spielen & Erleben
Erkunden & Entdecken
Lernen & Spaß haben



Gefördert durch die Stiftung Bayerischer Naturschutzfonds
aus Zweckerlösen der Glücksspirale

