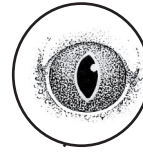


Geburtshelferkröte (*Alytes obstetricans*)

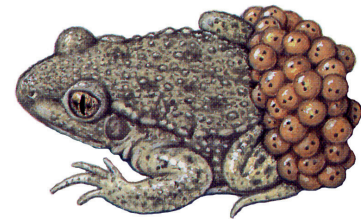
Hautfarbe
grau



senkrechte
Pupille



Männchen
trägt Eier



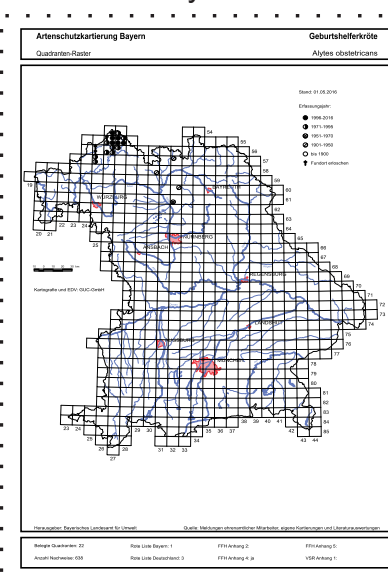
hellgrauer Bauch
ohne Flecken

Gesamtlänge
3,5-5 cm

BUND
Naturschutz
in Bayern e.V. © Copyright 2002



Geburtshelferkröte in Bayern



Quelle: Bayerisches Landesamt für Umwelt (LfU) 2016

- **Kennzeichen:** klein; graue, warzige Haut auf Rücken und Beinoberseite, Bauch hellgrau und ungefleckt, senkrechte Pupillen

Verwechslungsmöglichkeiten: keine

Landlebensraum: Steinbrüche, besonnte strukturreiche und gewässernahe Bereiche mit vielen Versteckmöglichkeiten

Laichgewässer: in Bayern größere, fischfreie Gewässer

Gefährdung: stark gefährdet

Ursachen: Vernichtung des Strukturreichtums der Laichgewässer, Fische, Zerstörung der reich strukturierten Umgebung der Gewässer

Geburtshelferkrötengelege:



Männchen wickelt Eischnüre um die Hinterbeine; kurz vor Schlupf der Larven bringt es sie zum Gewässer; Larven zweijährig – im 2. Jahr vergleichsweise groß

Verwechslungsmöglichkeiten: andere Kröten-
kaulquappen

RL Bay.

1

FFH Anhang IV