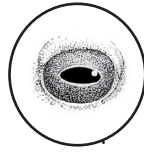


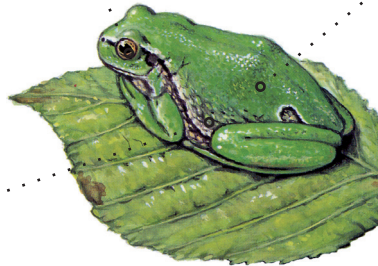
# Laubfrosch (*Hyla arborea*)

waagerechte Pupille



Hautfarbe grün

Unterseite weiß- bis gelblich



Haftscheiben an Zehen und Fingern



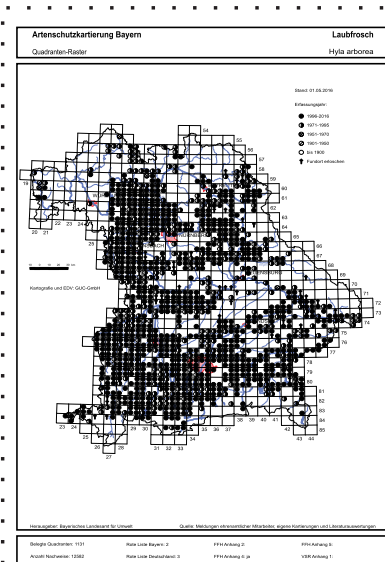
Gesamtlänge: 3-4 cm  
selten 4,5 cm



© Copyright 2002



## Laubfrosch in Bayern



Quelle: Bayerisches Landesamt für Umwelt (LfU) 2016

- **Kennzeichen:** grüner kleiner Baumfrosch; Unterseite gelblich bis weißlich

**Verwechslungsmöglichkeiten:** keine

**Landlebensraum:** Wiesen, vielfältig und kleinräumig strukturierte Kulturlandschaft; Hecken, gestufte Waldränder; hoher Grundwasserstand

**Laichgewässer:** kleinere, mittlere und größere vegetationsreiche und sonnige Gewässer in Gegenden mit hohem Grundwasserstand

**Gefährdung:** stark gefährdet

**Ursachen:** unkontrollierter Fischbesatz, strukturarme Gewässer, Drainage der Landlebensräume, Vereinheitlichung von Lebensraumstrukturen



## Gelege des Laubfrosches:

Einzelne Eiballen, häufig an Pflanzen befestigt

**Verwechslungsmöglichkeiten:** Kleiner Teichfrosch, Wasserfrosch, Laubfrosch

RL Bay.

2

FFH Anhang IV



© Copyright 2002