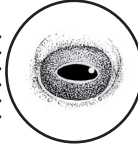


Springfrosch (Rana dalmatina)

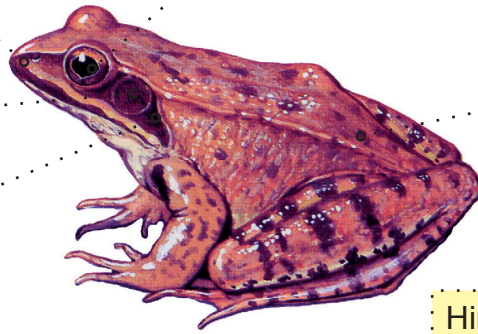
lange Schnauze

waagerechte Pupille



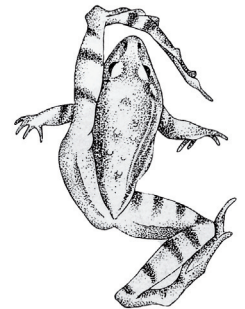
Hautfarbe hellbraun, gefleckt

Trommelfell wie Augendurchmesser



Augenfleck

Hinterbein im entspannten Zustand deutlich länger als Körperlänge



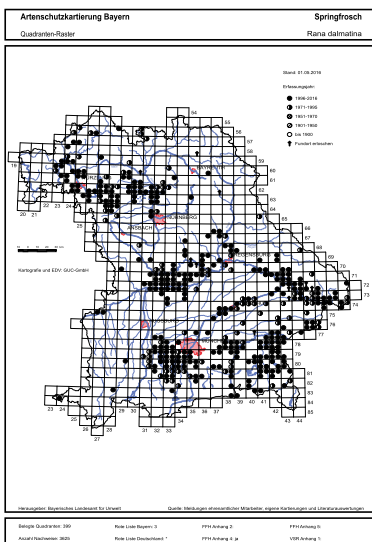
Gesamtlänge: 4-7 cm
selten bis 8 cm



© Copyright 2002



Springfrosch in Bayern



Quelle: Bayerisches Landesamt für Umwelt (LfU) 2016

- **Kennzeichen:** vergleichsweise schlank, Oberseite hellbraun bis rötlich mit vergleichsweise wenig Flecken, deutliche Streifen auf den Hinterbeinen
- **Verwechslungsmöglichkeiten:** Grasfrosch, Moorfrosch!
- **Landlebensraum:** warme, lichte und trockene Laubwälder
- **Laichgewässer:** kleinere und mittlere, selten größere Gewässer im Wald oder in Waldnähe
- **Gefährdung:** gefährdet
- **Ursachen:** Vernichtung der Laichgewässer, unkontrollierter Fischbesatz

Springfroschgelege:

große Eiballen mit mehreren hundert Eiern
einzeln an Struktur geheftet

Verwechslungsmöglichkeiten: Moorfrosch,
Grasfrosch

RL Bay.

3

FFH Anhang IV



© Copyright 2002