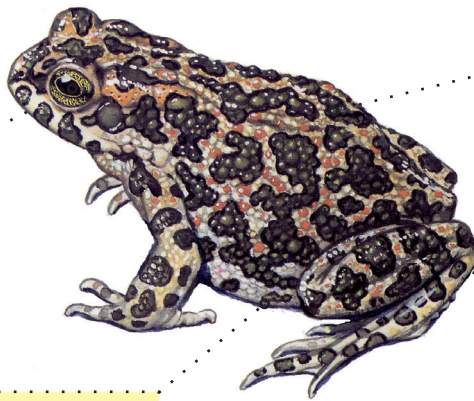


Wechselkröte (*Bufo viridis*)

waagerechte Pupille



Hautfarbe großfleckig weißlich, bräunlich, grün mit dunklem Rand



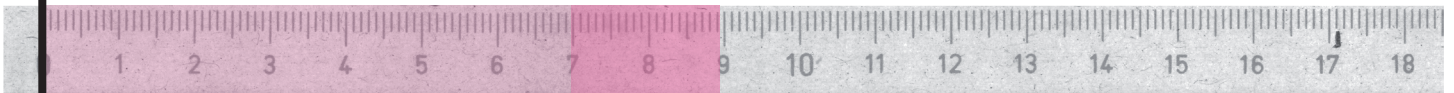
auf Flanken und Hals oft rote Flecken

wenige oder keine Flecken auf Bauch

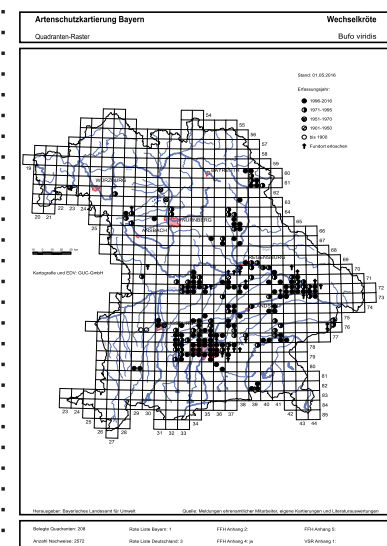
Gesamtlänge: 5-7 cm, selten bis 9 cm



© Copyright 2002



Wechselkröte in Bayern



Quelle: Bayerisches Landesamt für Umwelt (LfU) 2016

- **Kennzeichen:** hellgrün bis beige, groß gefleckter Rücken, häufig rote Flecken auf Flanken und Hals, Bauch weißlich und nicht oder nur schwach gefleckt; Aalstrich fehlt meist.

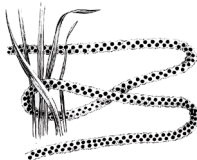
Verwechslungsmöglichkeiten: Kreuzkröte

- **Landlebensraum:** sandige Böden mit flachen Gewässern, strukturreiche Ackerlandschaften, offene Ruderalflächen

- **Laichgewässer:** kleinere bis mittlere, vegetationsarme oder vegetationslose flache warme Gewässer

- **Gefährdung:** vom Aussterben bedroht

- **Ursachen:** Vernichtung der Laichgewässer, braucht ein verzahntes Netz an geeigneten Kleingewässern



Wechselkrötengelege:

2-4 reihige Eischnüre

Verwechslungsmöglichkeiten: Erdkröte, Kreuzkröte

RL Bay.

1

FFH Anhang IV



© Copyright 2002