

# KOMMUNALWAHL 2020

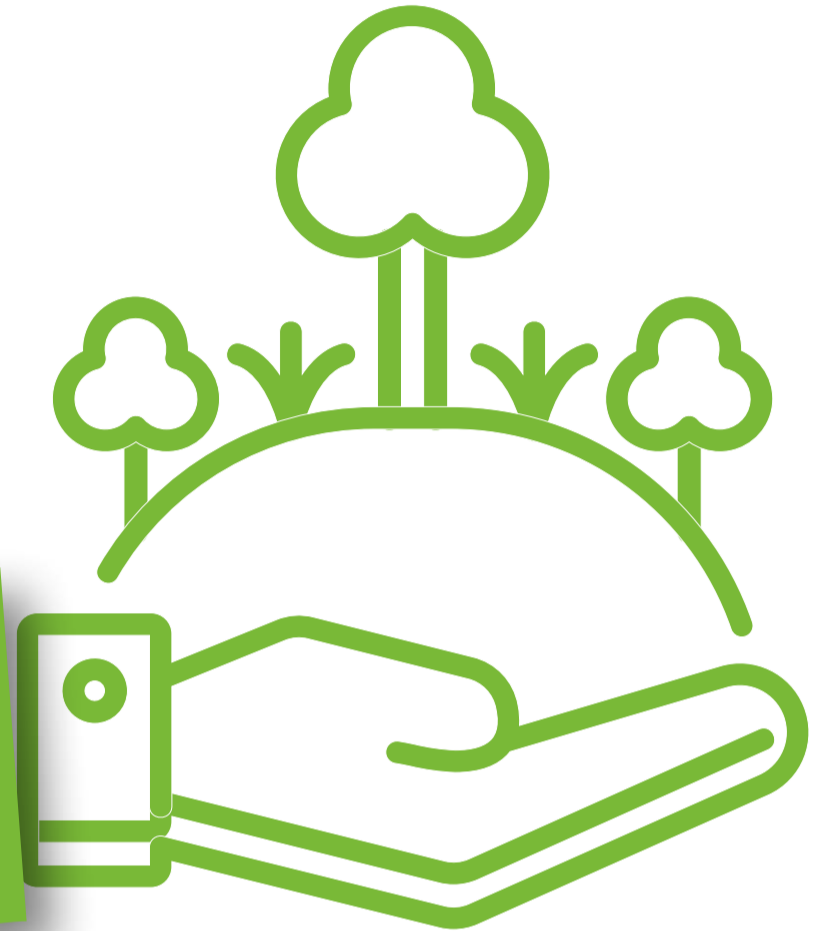
Naturschutz-, Umwelt- und Klimaschutz werden direkt vor Ort umgesetzt. Berücksichtigen Sie bei Ihrer Wahlentscheidung die Belange von Natur und Klima, um ein urenkeltaugliches Bayern zu gewährleisten.



EINE ZUKUNFTSFÄHIGE KOMMUNALPOLITIK

STELLT SICHER:

## FLÄCHENSCHUTZ



Das Ziel der Landesregierung, **maximal 5 Hektar Flächen pro Tag zu verbrauchen**, ist auf die Kommunen heruntergebrochen und wird umgesetzt.



Flächennutzungspläne sind im Hinblick auf die **Klimaneutralität**, das Flächensparen und den Naturschutz aktualisiert, **Flächensparen, Flächenrecycling und Innenentwicklung haben Vorrang** vor Außenentwicklung.