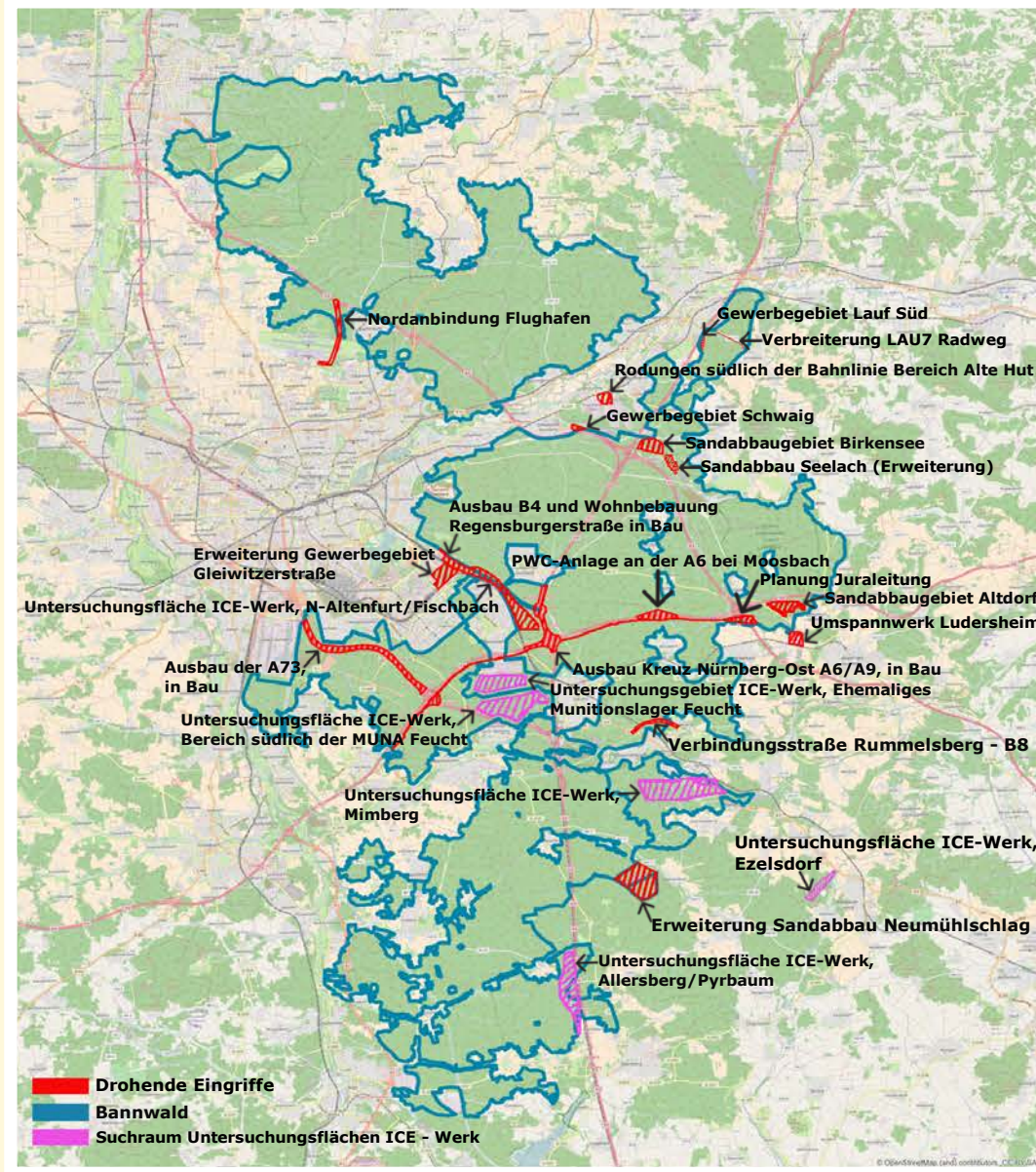


EINGRIFFE IM REICHSWALD



- Aktuell geplante und im Bau befindliche Eingriffe im Reichswald (rot)
- Blau: Bannwaldgrenze. Bei den gepl. ICE-Werksstandorten ist der Suchraum dargestellt (2300 ha, der Bau würde ca. 35 ha Wald kosten). Bei der Juraleitung P53 wurde nur die derzeit im Raumordnungsverfahren von Tennet favorisierte Plantrasse dargestellt, auch andere Reichswaldtrassen sind im Verfahren.
- Suchraum Untersuchungsflächen ICE - Werk (Lila)